

1 2 3 4 5
V O O R S T
6 7 8 9 0
I N C I J F E R S
1 2 3 4 5
2 0 1 2
6 7 8 9 0



gemeente voorst

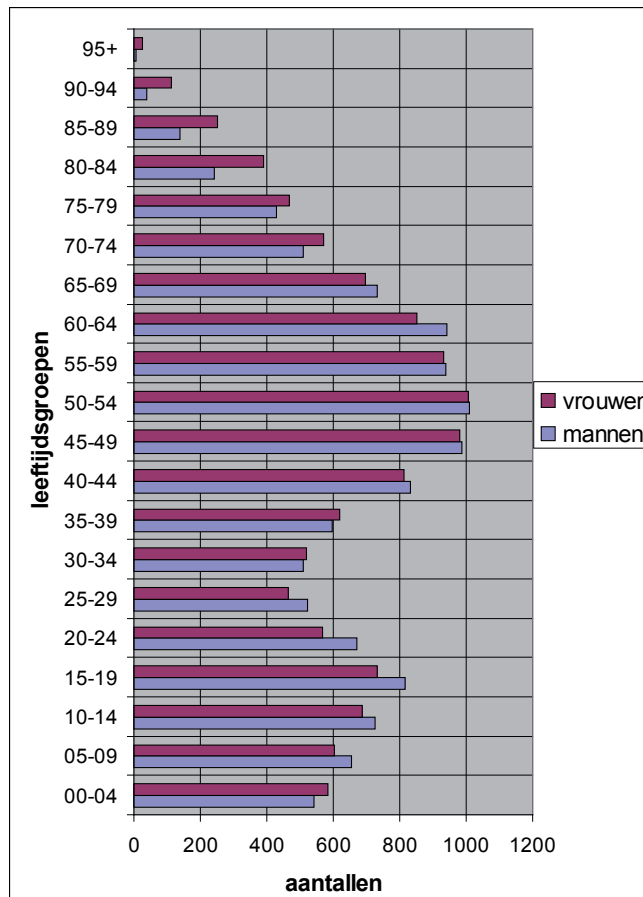
uitgave: Gemeente Voorst
Burgerzaken
Februari 2012

TABEL LEEFTIJDOPBOUW INWONERS HELE GEMEENTE VOORST OP 01-01-2011 EN 01-01-2012

leeftijdsopbouw per 01-01-2011				leeftijdsopbouw per 01-01-2012			
leeftijd	m	v	tot	leeftijd	m	v	tot
00-04	557	548	1105	00-04	542	583	1125
05-09	668	600	1268	05-09	655	602	1257
10-14	737	708	1445	10-14	725	686	1411
15-19	811	759	1570	15-19	815	733	1548
20-24	655	537	1192	20-24	672	568	1240
25-29	533	466	999	25-29	521	463	984
30-34	493	511	1004	30-34	509	518	1027
35-39	635	640	1275	35-39	596	620	1216
40-44	863	873	1736	40-44	831	814	1645
45-49	974	992	1966	45-49	986	981	1967
50-54	997	1014	2011	50-54	1010	1008	2018
55-59	971	897	1868	55-59	938	933	1871
60-64	980	899	1879	60-64	943	852	1795
65-69	633	646	1279	65-69	732	696	1428
70-74	526	539	1065	70-74	511	572	1083
75-79	405	482	887	75-79	428	467	895
80-84	229	397	626	80-84	241	389	630
85-89	124	232	356	85-89	138	252	390
90-94	43	106	149	90-94	40	114	154
95+	4	21	25	95+	8	25	33
totaal	11838	11867	23705	totaal	11841	11876	23717

leeftijd	m	v	tot	leeftijd	m	v	tot
00-14	1962	1856	3818	00-14	1922	1871	3793
15-29	1999	1762	3761	15-29	2008	1764	3772
30-44	1991	2024	4015	30-44	1936	1952	3888
45-64	3922	3802	7724	45-64	3877	3774	7651
65+	1964	2423	4387	65+	2098	2515	4613
totaal	11838	11867	23705	totaal	11841	11876	23717

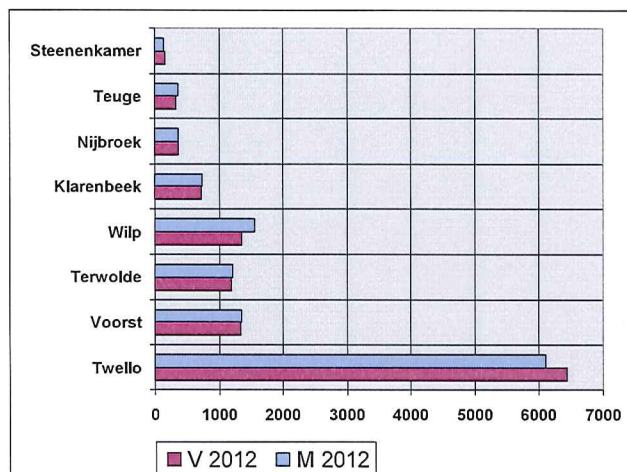
GRAFIEK LEEFTIJDOPBOUW INWONERS IN DE HELE GEMEENTE VOORST OP 01-01-2012



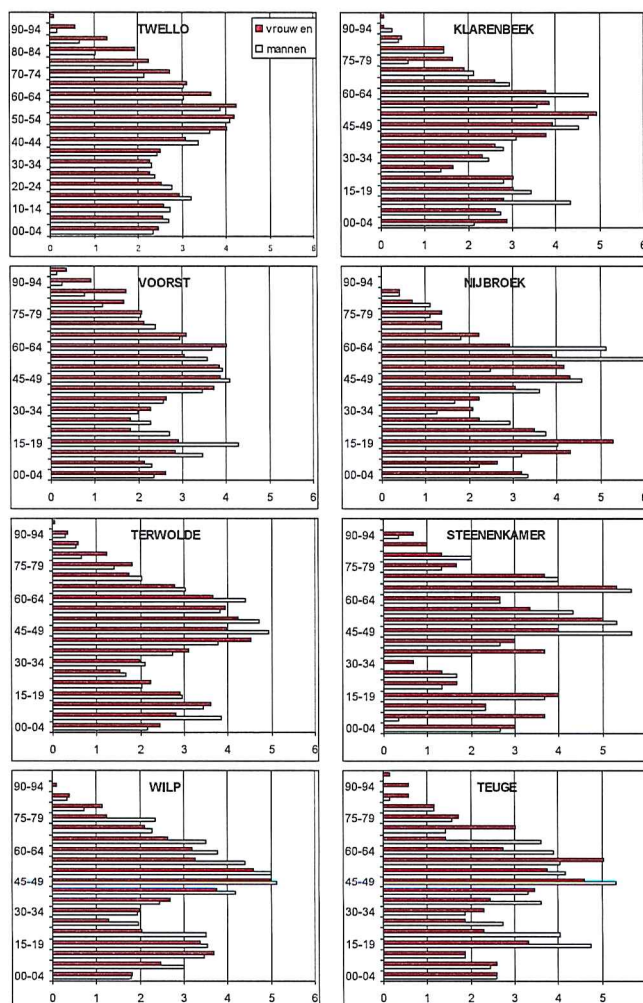
TABEL AANTAL INWONERS IN DE GEMEENTE VOORST OP BASIS VAN 4 CIJFERS POSTCODE OP 01-01-2011 EN 01-01-2012

	Inwoners per 01-01-2011			Inwoners per 01-01-2012			
	m	v	tot	m	v	tot	
Twello	6086	6409	12495	Twello	6110	6427	12537
Voorst	1357	1335	2692	Voorst	1354	1330	2684
Terwolde	1226	1185	2411	Terwolde	1219	1194	2413
Wilp	1554	1359	2913	Wilp	1551	1360	2911
Klarenbeek	746	728	1474	Klarenbeek	737	720	1457
Nijbroek	364	354	718	Nijbroek	361	359	720
Teuge	359	343	702	Teuge	365	330	695
Steenenkamer	146	154	300	Steenenkamer	144	156	300
Totaal	11838	11867	23705	Totaal	11841	11876	23717

GRAFIEK AANTAL INWONERS IN DE GEMEENTE VOORST OP BASIS VAN 4 CIJFERS POSTCODE OP 01-01-2012



GRAFIEK LEEFTIJDOPBOUW OP BASIS VAN 4 CIJFERS POSTCODE PER 01-01-2011 IN PROCENTEN



INWONERS EN WONINGEN

Ontwikkeling van de woningvoorraad

Kern/ butiengebied	buurtcode	Aantal inwoners		Woning voorraad 1-01-11	Toevoegingen door:			Onttrek- kingen	Adm. correcties	Netto toename	Woning voorraad 01-01-12	In aan- bouw per 01-01-12
		1-01-11	1-01-12		Nieuw bouw	Andere oorz.aak	Totaal					
BUSSLOO	01	66	163	58	0	0	0	0	0	0	58	0
KLARENBEEK	20	795	778	304	0	0	0	0	0	0	304	0
BUITENGEBIED	28,29	592	594	206	0	0	0	0	0	0	206	0
SUBTOTAAL		1387	1372	510	0	0	0	0	0	0	510	0
NIJBROEK	14	171	165	66	0	0	0	0	0	0	66	0
BUITENGEBIED	18	690	699	236	2	0	2	1	0	1	237	2
SUBTOTAAL		861	864	302	2	0	2	1	0	1	303	2
POSTERENK	31	293	302	105	0	0	0	0	0	0	105	0
TERWOLDE	13	1216	1222	483	3	0	3	0	0	3	486	1
BUITENGEBIED	19	611	598	197	1	0	1	0	0	1	198	1
SUBTOTAAL		827	1820	680	4	0	4	0	0	4	684	2
TEUGE	21	498	491	171	1	0	1	1	0	0	171	0
BUITENGEBIED	26	314	317	110	2	0	2	1	0	1	111	0
SUBTOTAAL		812	808	281	3	0	3	2	0	1	282	0
TWELLO	10,11,12	11797	11809	4893	49	2	51	3	-1	47	4940	30
BUITENGEBIED	15,16,17	1485	1508	527	14	0	14	4	0	10	537	7
SUBTOTAAL		13282	13317	5420	63	2	65	7	-1	57	5477	37
DE VECHT	23	185	184	55	5	0	5	0	0	5	60	0
BUITENGEBIED	25	184	187	47	3	0	3	2	0	1	48	1
SUBTOTAAL		369	371	102	8	0	8	2	0	6	108	1
VOORST	00	1494	1495	599	2	2	4	2	0	2	601	0
BUITENGEBIED	02,05-09	1159	1151	461	9	0	9	0	0	9	470	0
SUBTOTAAL		2653	2646	1060	11	2	13	2	0	11	1071	0
WILP	30	917	949	366	0	1	1	2	0	-1	365	28
BUITENGEBIED	38,39	634	595	113	1	0	1	1	0	0	113	1
SUBTOTAAL		1551	1544	479	1	1	2	3	0	-1	478	29
WILP-A.HOEK	22	154	150	53	0	0	0	0	0	0	53	0
BUITENGEBIED	27	350	360	109	1	0	1	0	0	1	110	4
SUBTOTAAL		504	510	162	1	0	1	0	0	1	163	4
TOTAAL KERNEN		17686	17708	7153	60	5	65	8	-1	56	7209	59
TOTAAL BUITENGEBIEDEN		6019	6009	2006	33	0	33	9	0	24	2030	16
TOTAAL GEM. VOORST		23705	23717	9159	93	5	98	17	-1	80	9239	75

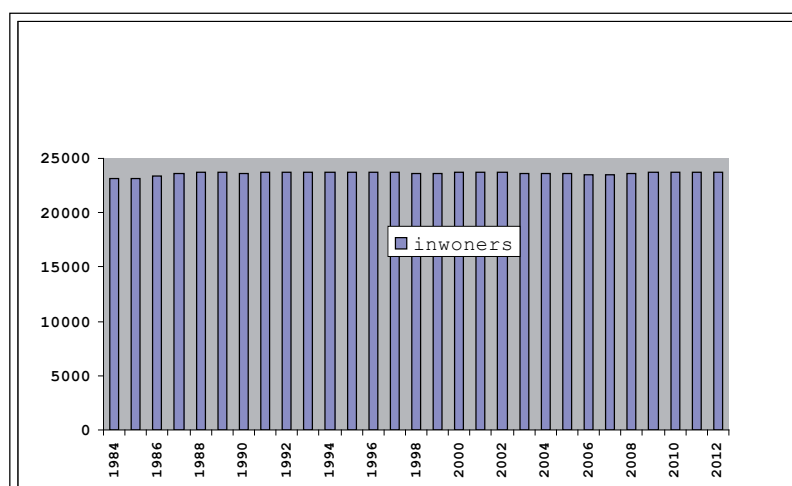
**TABEL AANTAL INWONERS PER WIJK/BUURTCODE OP 01-01-2011 EN 01-01-2012
(voor kaartje wijkbuurtcode zie laatste pagina)**

<i>buurtcode</i>	<i>wijk/benaming</i>	<i>2011</i>	<i>2012</i>	<i>verschil</i>
	wijk 00 VOORST	2819	2809	-10
00	Voorst kern	1494	1495	1
02	Voorst Gietelo	191	181	- 10
05	verspreide huizen om Voorst	400	410	10
06	verspreide huizen om Gietelo en Bussloo	89	85	- 4
07	Voorsterklei (langs de IJssel)	69	62	- 7
08	verspreide huizen Appensche Veld	84	79	- 5
09	verspreide huizen Noord-Empe	326	334	8
01	Bussloo	166	163	- 3
	wijk 01 TWELLO EN NIJBROEK	15970	16001	31
10	Twello centrum	5868	5909	41
11	Twello zuid	3896	3872	- 24
12	Twello noord	2033	2028	- 5
	totaal Twello	11797	11809	12
15	verspreide huizen Twello zuid	954	977	23
17	verspreide huizen Twello noord	234	297	63
16	Steenenkamer	297	234	- 63
14	Nijbroek	171	165	- 6
18	verspreide huizen om Nijbroek	690	699	9
13	Terwolde	1216	1222	6
19	verspreide huizen om Terwolde	611	598	- 13
	wijk 02 KLARENBEEK EN TEUGE	3072	3061	- 11
20	Klarenbeek (gedeeltelijk)	795	778	- 17
28	verspreide huizen Klarenbeek (noord)	411	410	- 1
29	verspreide huizen Klarenbeek (zuid)	181	184	3
21	Teuge	498	491	- 7
26	verspreide huizen om Teuge	314	317	3
22	Wilp-Achterhoek	154	150	- 4
27	verspreide huizen Wilp-Achterhoek	350	360	10
23	De Vecht	185	184	- 1
25	verspreide huizen De Vecht	184	187	3
	wijk 03 WILP	1844	1846	2
30	Wilp	917	949	32
38	verspreide huizen Wilp en Posterenk	548	508	- 40
39	verspreide huizen Wilpse Klei	86	87	1
31	Posterenk	293	302	9
	TOTAAL GEMEENTE VOORST	23705	23717	12

TABEL LOOP VAN DE BEVOLKING PER 01-01-1984 TM 31-12-2011 MET GRAFIEK

jaar	inw. 01-01	geb	ovl	geb. overshot	vest	vertr	vest overshot	correctie	bev. toename	inw. 31-12
1984	23149	253	204	49	815	810	5	-6	48	23197
1985	23197	268	220	48	942	843	99	-2	145	23342
1986	23342	272	200	72	1014	825	189	-5	256	23598
1987	23598	302	198	104	960	914	46	-4	146	23744
1988	23744	287	200	87	722	869	-147	-6	-66	23678
1989	23678	283	202	81	762	883	-121	-5	-45	23633
1990	23633	300	190	110	799	793	6	-18	98	23731
1991	23731	308	204	104	720	839	-119	-6	-21	23710 *
1992	23769	269	226	43	699	831	-132	-2	-91	23678
1993	23678	255	218	37	839	767	72	-5	104	23782
1994	23782	278	238	40	766	852	-86	-8	-54	23728
1995	23728	250	216	34	902	889	13	-3	44	23772 *
1996	23777	273	223	50	777	863	-86	-7	-40	23734
1997	23734	257	228	29	815	976	-161	-3	-132	23599
1998	23599	252	233	19	901	858	43	-10	52	23651
1999	23651	234	219	15	865	842	23	-8	30	23681
2000	23681	252	205	47	761	758	3	-17	33	23714
2001	23714	240	179	61	783	823	-40	4	25	23739
2002	23739	219	234	-15	831	969	-138	21	-132	23607
2003	23607	214	229	-15	818	780	38	13	36	23643
2004	23643	208	214	-6	827	882	-55	-22	-83	23560
2005	23560	193	226	-33	859	857	2	-7	-38	23522
2006	23522	201	214	-13	930	937	-7	10	-10	23512
2007	23512	205	196	9	994	865	129	9	147	23659
2008	23659	201	212	-11	898	827	71	-12	48	23707
2009	23707	203	200	3	885	840	45	17	65	23772
2010	23772	185	228	-43	792	860	-68	44	-67	23705
2011	23705	210	194	16	802	864	-62	58	12	23717
2012	23717									

* afwijking CBS-gemeente Voorst

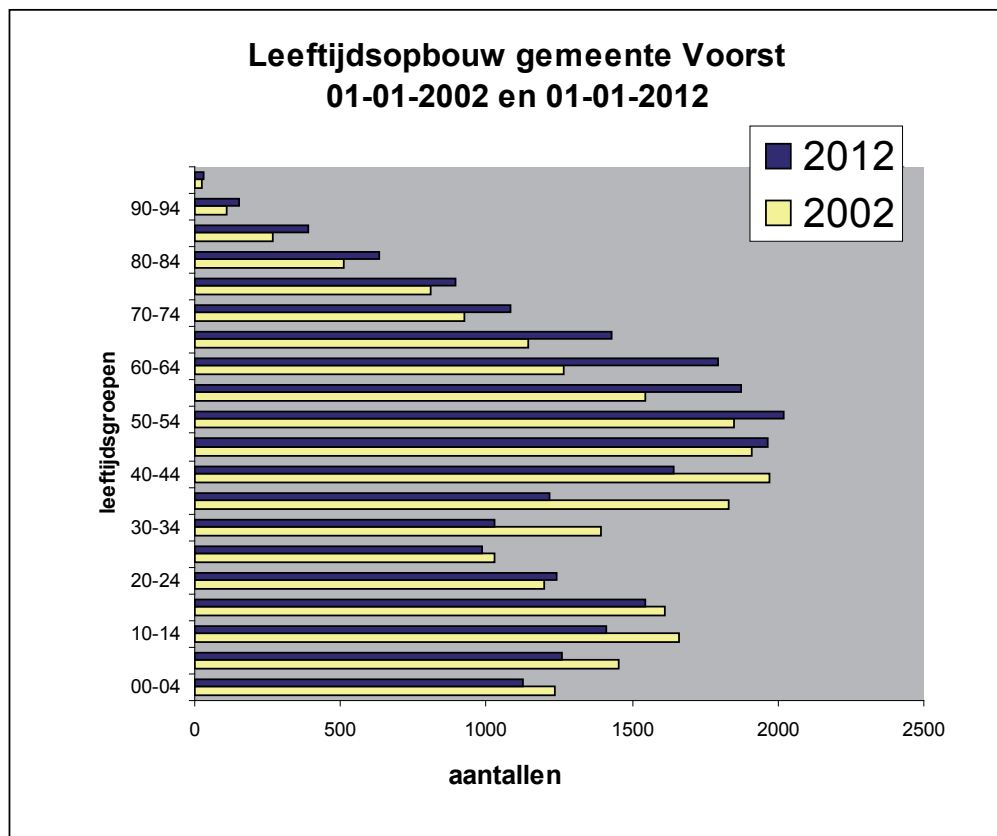


OPPERVLAKTE PER 01 JANUARI 2012: 12.647 HECTARE

TABEL LEEFTIJDOPBOUW INWONERS IN DE HELE GEMEENTE VOORST OP 01-01-2002 EN OP 01-01-2012

leeftijd	2002			2012		
	m	v	totaal	m	v	totaal
00-04	623	609	1232	542	583	1125
05-09	722	733	1455	655	602	1257
10-14	827	834	1661	725	686	1411
15-19	852	759	1611	815	733	1548
20-24	674	526	1200	672	568	1240
25-29	560	468	1028	521	463	984
30-34	696	694	1390	509	518	1027
35-39	927	902	1829	596	620	1216
40-44	988	985	1973	831	814	1645
45-49	955	955	1910	986	981	1967
50-54	998	850	1848	1010	1008	2018
55-59	826	722	1548	938	933	1871
60-64	626	638	1264	943	852	1795
65-69	594	552	1146	732	696	1428
70-74	429	496	925	511	572	1083
75-79	325	482	807	428	467	895
80-84	189	324	513	241	389	630
85-89	87	180	267	138	252	390
90-94	21	89	110	40	114	154
95+	5	17	22	8	25	33
totaal	11924	11815	23739	11841	11876	23717

GRAFIEK LEEFTIJDOPBOUW INWONERS IN DE HELE GEMEENTE VOORST OP 01-01-2002 EN OP 01-01-2012



TABEL INGESCHREVEN WONINGZOEKENDEN 1986-2012

per 1-1	woningzoekenden die in de gemeente wonen			woningzoekenden, die buiten de gemeente wonen			
	die beschikken over een woning of wooneenheid binnen de gemeente	overigen subtotaal (inwonend, aanstaande paren)		wel economisch gebonden aan de gemeente	niet subtotaal economisch gebonden aan de gemeente		totaal
1986	231	247	478	69	78	147	625
1987	218	303	521	73	83	156	677
1988	250	369	619	93	102	195	814
1989	234	308	542	52	74	126	668
1990	265	296	561	52	84	136	697
1991	303	343	646	60	91	151	797
1992	347	423	770	75	110	185	955
1993	335	412	747	68	101	169	916
1994	368	409	777	62	146	208	985
1995	402	508	910	73	131	204	1114
1996	251	315	566	40	87	127	693
1997	285	408	693	30	69	99	792
1998	327	443	770	68	70	138	908
1999	335	356	691	42	50	92	783
2000	376	392	768	41	51	92	860
2001	594	555	1149	71	79	150	1299
2002	766	627	1393	75	95	170	1563
2003	1003	765	1768	85	112	197	1965
2004	1159	910	2069	119	309	309	2378
2005	1266	964	2230	108	256	364	2594
Toegewezen woningen				Ingeschreven uit gemeente Voorst			
	totaal huur woningen	waarvan urgent	actief woning zoekend	18-23 jaar	23-55 jaar	55 plus	totaal
2006	85	7	453	359	1550	1037	2946
2007	113	11	575	388	1729	1176	3293
2008	116	21	683	436	1858	1314	3608
2009	90	27	117*	430	2087	1442	3959
			*actief in 4e kwartaal 2008				
2010	129	26	482	470	2255	1552	4277
2011	115	10	481	487	2425	1647	4559
2012	94	23	499	478	2587	1804	4869

* daling veroorzaakt door opschoning bestand en wijziging regels voor inschrijving

** steiging veroorzaakt door inschrijving van regio kandidaten

*** per 1-1-2005 regionale woonruimteverdeling. Geen onderscheid en daarom geen registratie meer bij economische binding.

Per 1-1-2006 aandeel inwoners Voorst 2.946 ingeschrevenen van de totaal 45.162 in de regio.

TABEL UITKERINGEN 1997-2011
AANTAL PERSONEN MET EEN PERIODIEKE UITKERING VOOR LEVENSONDERHOUD PER 31-12

	1997	1998	1999	2000	2001	2002	2003	2004	2005	2006	2007	2008	2009	2010	2011
Bijstandsverstrekking	223	145	134	122	113	138	151	147	163	137	146	138	159	174	175
Besluit zelfstandigen	2	1	3	2	19	2	1	0	0	3	5	2	2	2	3
Ink voorziening oudere arbeidsongeschikte werkn	17	20	26	22	25	27	22	17	11	8	5	3	6	9	7
Ink voorziening oudere arbeidsongeschikte zelfst	12	10	11	11	12	9	8	9	6	5	3	2	5	5	2

**AANTAL INWONERS MET ALLEEN EEN VREEMDE NATIONALITEIT
AANTAL INWONERS MET EEN VREEMDE NATIONALITEIT EN EEN NEDERLANDSE NATIONALITEIT PER 01-01-2012**

Nationaliteit	Vreemd	Ned+vreemd	Nationaliteit	Vreemd	Ned+vreemd
Onbekend	71	63	Haïtiaanse	0	1
Algerijnse	0	1	Hongaarse	2	19
Amerikaans burger	0	9	Ierse	2	2
Australische	1	5	Indonesische	3	11
Belgische	5	2	Iraakse	6	0
Brazilaanse	1	3	Iraanse	2	4
Brits burger	21	14	Israelisch	0	2
Brits onderdaan	1	6	Italiaanse	8	25
Bulgaarse	2	0	Joegoslavische	0	28
Burger Sovjetunie	0	1	Libanese	0	6
Burger van Azerbajdsjan	2	0	Macedonische	1	0
Burger van Belarus (Wit Rusland)	1	2	Malagassische	1	0
Burger van Bosnië-Herzegovina	1	21	Marokkaanse	5	8
Burger v d Bondsrepubliek Duitsland	31	22	Nepalese	0	2
Burger van Dominicaanse Republiek	0	1	Nieuwzeelandse	0	2
Burger van India	0	6	Noorse	2	1
Burger van Kroatie	0	2	Oostenrijkse	2	4
Burger van Nigeria	0	5	Poolse	13	10
Burger van Oekraïne	0	2	Portugese	0	2
Burundische	0	1	Roemeense	2	4
Burger van Rusland	1	2	Slowaakse	0	1
Canadese	0	4	Spaanse	3	5
Chileense	0	2	Staatloos	1	0
Chinese	8	2	Surinaamse	0	1
Colombiaanse	0	12	Thaise	3	3
Cubaanse	1	0	Togolese	1	2
Deense	1	2	Tunesische	0	2
Egyptische	0	2	Turkse	29	208
Etiopische	0	1	Venezolaanse	0	1
Fijische	0	2	Zuidafrikaanse	0	4
Filipijnse	5	3	Zweedse	0	1
Finse	1	0	Zwitserse	4	5
Franse	1	5			
Griekse	1	3			
			Totaal	246	570

TABEL GEBOORTEN, OVERLIJDENS, HUWELIJKEN EN ECHTSCHIEDINGEN IN DE JAREN 1995 TOT EN MET 2011

	1995	1996	1997	1998	1999	2000	2001	2002	2003	2004	2005	2006	2007	2008	2009	2010	2011
<i>aantal geboorten van kinderen met woonplaats gemeente Voorst</i>																	
mannen	125	133	125	125	124	128	132	121	116	106	96	111	89	100	106	90	99
vrouwen	125	140	132	127	110	124	108	98	98	102	97	90	116	101	97	95	111
totaal	250	273	257	252	234	252	240	219	214	208	193	201	205	201	203	185	210
<i>aantal overlijdens van personen met woonplaats gemeente Voorst</i>																	
mannen	113	128	118	137	118	119	91	107	118	118	118	107	114	115	107	132	94
vrouwen	103	95	110	96	101	86	88	127	111	96	108	107	82	97	93	96	100
totaal	216	223	228	233	219	205	179	234	229	214	226	214	196	212	200	228	194
<i>aantal huwelijken en partnerschapsregistraties dat in de gemeente Voorst is voltrokken</i>																	
huwelijk	95	78	89	80	83	78	51	54	62	65	92	87	90	77	77	82	84
partnerschapsregistratie				3		4	5	12	18	23	22	23	24	27	24	30	26
<i>aantal echtscheidingen en ontb partnerschap ingeschreven in de gemeente Voorst</i>																	
totaal	37	34	21	42	32	30	32	16	25	28	20	27	29	24	23	34	40
<i>aantal flietscheidingen in de gemeente Voorst (huwelijk dat omgezet wordt in een partnerschap die daarna direct wordt ontbonden, kon tot 1-3-2009).</i>																	
totaal								8	11	15	14	9	5	14	3		

