

# Herinrichting Schapenweide e.o. Twello







*Impressie plangebied*



# Inhoudsopgave

1. Inleiding	5
1.1 Aanleiding	5
1.2 Opgave	5
2. Kenschets plangebied	6
3. Visie	9
4. Maatregelen	10
4.1 Landschappelijke structuren	10
4.2 Zone Cultuurhistorie	13
4.3 Activiteitenzone	14
4.4 Zone Natuur en Rust	15
5. Uitvoeringsagenda	16
Colofon	17
Bijlage 1 Analyse	
Bijlage 2a	
Opbrengst eerste bewonersavond	
Bijlage 2b	
Opbrengst tweede bewonersavond	



Het plangebied



# 1. Inleiding

## 1.1 Aanleiding

Het gebied 'Schapenweide' is een waardevolle, groene plek in de kern Twello. Het bestaat voornamelijk uit lanen, weides en bospercelen. Het Schakerpad en Meester Zwiersweg/ 't Holthuis zijn belangrijke routes door het gebied. De komende jaren gaat de gemeente Voorst een aantal onderdelen aanpakken. Het raster rond de weide moet vernieuwd worden en oude en versleten bomen moeten vervangen worden.

Daarnaast wil de gemeente graag uitvoering geven aan het gemeentelijk Programma Groen. Hierin is het vergroten van de biodiversiteit een belangrijk speerpunt.

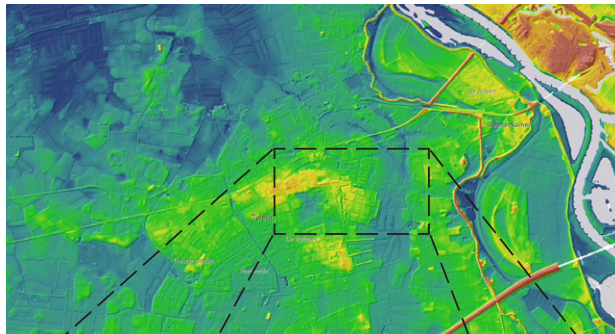
## 1.2 Opgave

Om het gebied 'Schapenweide' een duurzame toekomst te geven, is een gedragen inrichtingsplan opgesteld voor het gebied. Het bestaat uit een visiekaart en lijst met te nemen maatregelen.

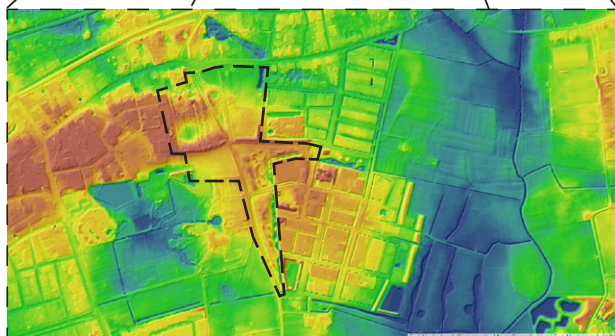
In voorliggende rapportage worden de visie en maatregelen beschreven. Dit resultaat is tot stand gekomen in nauwe samenwerking tussen Royal HaskoningDHV, de gemeente Voorst en de omwonenden, gebruikers en eigenaren.



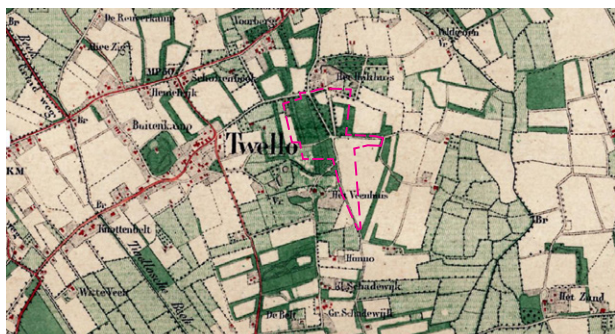
## 2. Kenschets plangebied



Hoogtekaart omgeving Twello (AHN)



Hoogtekaart plangebied (AHN)



Historische kaart 1880 (Topotijdreis.nl)



Buitenplaats het Holthuis (Gelders Archief)



Landgoed Hackfort Veenhuis (Gelders Archief)

In dit hoofdstuk wordt een korte beschrijving gegeven van het plangebied, evenals de voornaamste wensen van de bewoners, gebruikers en eigenaren. Een uitgebreide analyse van het gebied is te vinden in bijlage 1. In bijlage 2 is de opbrengst van de gehouden bewonersbijeenkomsten te vinden.

### Kenschets plangebied

Het gebied tussen de stuwwallen van de Veluwe en het rivierenlandschap van de IJssel wordt het zandlandschap genoemd en heeft een gevarieerd landschap met een afwisseling van natuur- en cultuurgronden, meer open ontginningsgebieden en kleinschaliger kampenlandschappen en beekdalen. Twello is een plaats op hoger gelegen gronden en wordt gekenmerkt door de vele landgoederen, waarvan Het Holthuis en Hackfort Veenhuis deel uitmaken.

Het plangebied heeft in belangrijke mate haar natuurlijke en parkachtige karakter te danken aan de landgoederen Het Holthuis en Hackfort Veenhuis, die er deel van uit maken. Het gebied kenmerkt zich door een afwisseling van besloten en open gebieden, gevormd door statige lanen, bossen en open weides. Het heeft afwisselend een meer besloten en open karakter, met oude zichtlijnen naar bijvoorbeeld het landhuis Het Holthuis. Het onderhoud van het groen wordt verzorgd door de gemeente, maar sommige bomen in de lanen en het bos moeten vervangen worden vanwege het risico op takbreuk en onveilige situaties.



Het plangebied wordt gewaardeerd doordat het een groene oase vormt binnen het dorp. Er wordt volop gewandeld en gefietst. De schapenweide is een gewilde plek om even naartoe te gaan. Met name de rust, de ruimte, de schapen en de natuur worden het meest gewaardeerd.

Tijdens de bewonersavond op 13 september 2022 konden bewoners, gebruikers en eigenaren hun wensen kenbaar maken voor het gebied. De volgende aspecten werden het meest benoemd (in willekeurige volgorde):

- Behoud van schapen;
- Behouden van de rust;
- Meer biodiversiteit: meer variatie in wilde bloemen en andere bloeiende planten;
- Speelvoorzieningen;
- Behoud groene karakter.



*Imkervereniging Het Octagon*





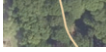




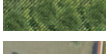
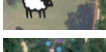







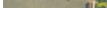
*Formele wandelroute via laan*



*Informele wandelroute/ struinpad*





-  Verjongen bestaande lanen
-  Nieuwe bomenrij aanplanten
-  Struipaden
-  Pad door bestaande laan met rhododendrons
-  Parkbos met boomkunst
-  Entrees parkbos
-  Entree parkbos; klaphek toevoegen
-  Natuurlijke afronding van het bos
-  Dierenweide met nieuw raster
-  Onderbeplanting vervangen door stinzenbeplanting
-  Bloemrijk grasland
-  Natuurlijk spelen en sporten
-  Horeca/terras van de Kruidentuin
-  Zichtrelatie
-  Wandelgebied
-  Veld voor vrij sport en spel
-  Nieuwe bomengroep Schapenweide



### 3. Visie

Het plangebied wordt gewaardeerd om het groene karakter, de rust en de schapen in de weide. Het ademt nog de historie van de landgoederen en buitens. Maar het is ook toe aan grondig onderhoud. Bovendien liggen er kansen om de biodiversiteit te vergroten en het gebied beter bestand te maken tegen klimaatverandering. Ook de gebruikers en omwonenden zien nieuwe kansen ter vergroting en verbetering van het medegebruik.

De te nemen ingrepen dienen te aller tijden in het teken te staan van behoud en versterking van de kernwaarden van het gebied. Dat is de cultuurhistorische karakteristiek, maar ook het groene karakter en de rust. De noordzuid- en oostwest gelegen lanen vormen belangrijke dragers van het plangebied.

De visie voor het plangebied is tweeledig:

1. Het versterken van het gebied voor plant, dier en mens
  - Instandhouding van het groene karakter en het versterken van de hoofdstructuur, waarbij lanen de dragers vormen
2. Aanbrengen van een zonering om recht te doen aan de kernwaarden:
  - Noord: cultuurhistorische zone met monumentale lanen, open parkweide met boomgroepen, parkbos
  - Midden: activiteitenzone, waar beleven, sport en spel en verblijven centraal staan
  - Zuid: rust en natuur

In het volgende hoofdstuk wordt er ingegaan op wat dit concreet aan maatregelen betekent.



*Lanen als dragers van het gebied*



*Zonering plangebied*



# 4. Maatregelen

## 4.1 Landschappelijke structuren

Lanen open maken in het bos en toevoegen rhododendrons langs de laan

Onderbeplanting vervangen met assortiment stinzenflora passend bij landgoed zodat doorkijk ontstaat naar de schapenweide

Niet-vitale bomen omtrekken en laten liggen (in 2e instantie verwijderen) voor verhoging structuurvariatie en verrijking bosbodem

Ruimte maken voor een gerafelde boszoom, zodat een structuurrijke zoom- en mantelvegetatie ontstaat

Rij knotwilgen als afronding weide/landschappelijke kamer



Aanplant boomgroepen

Niet-vitale bomen gefaseerd rooien en inplanten

Bloemrijke grasbermen langs paden als 'insectenlinten'

Laten ontwikkelen naar kruidenrijk grasland (evt. inzaaien)

Op een paar plekken bosplantsoen dunnen voor doorkijkjes: op enkele plekken onderbegroeiing verwijderen

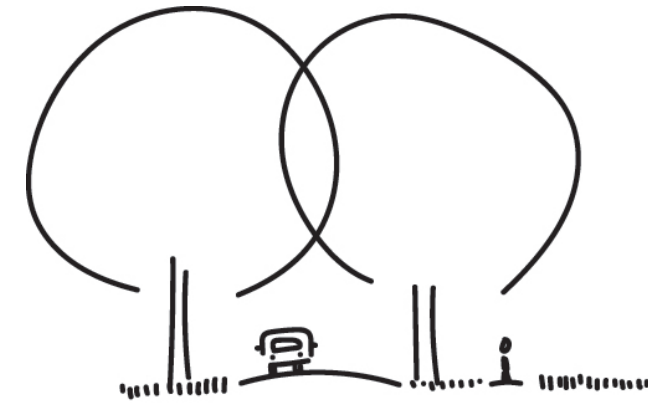




Kruidrijk grasland



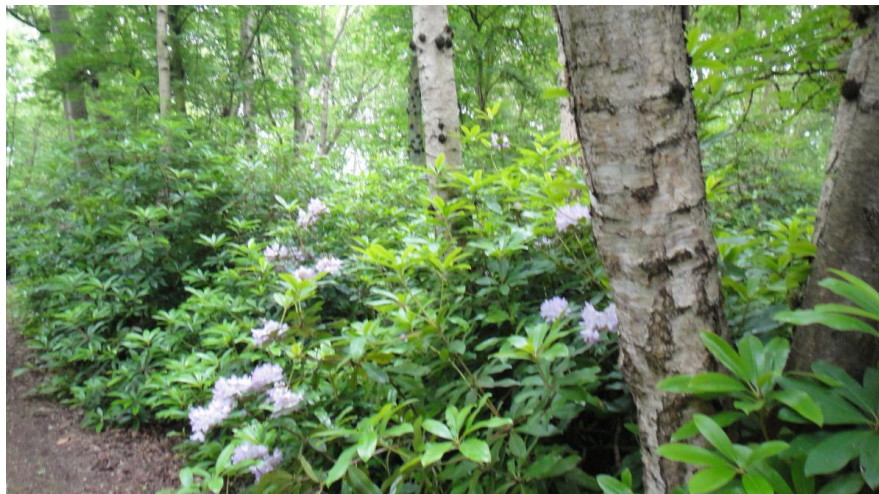
Stinzenflora



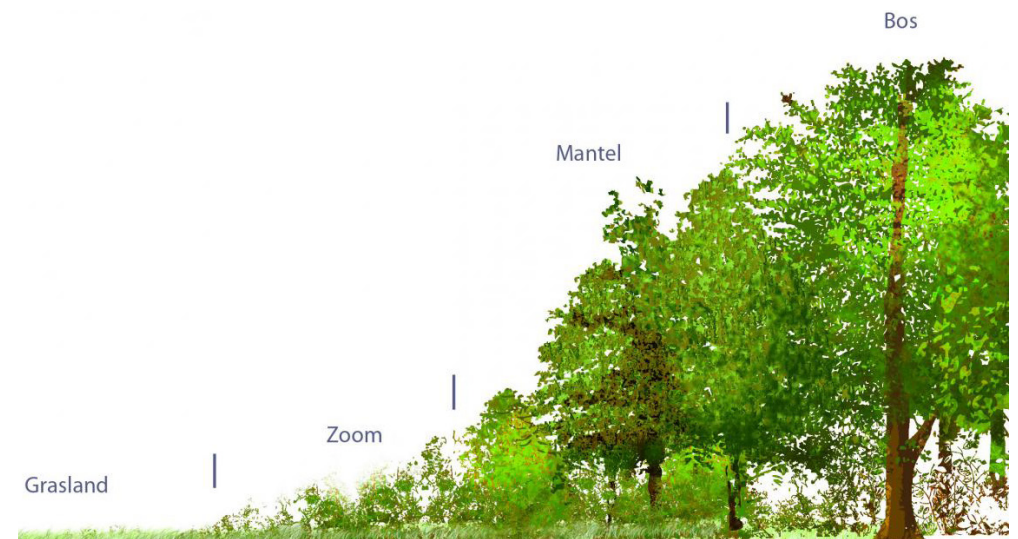
Laan

Struinp pad

Standaardprofiel van lanen met een rijbaan; het struinp ad ligt buiten de laan



Rhododendrons in het bos



Grasland

Zoom

Mantel

Bos

Natuurlijke afronding bos





Referentiebeelden parkbos en dierenweide



## 4.2 Zone Cultuurhistorie

### Parkbos

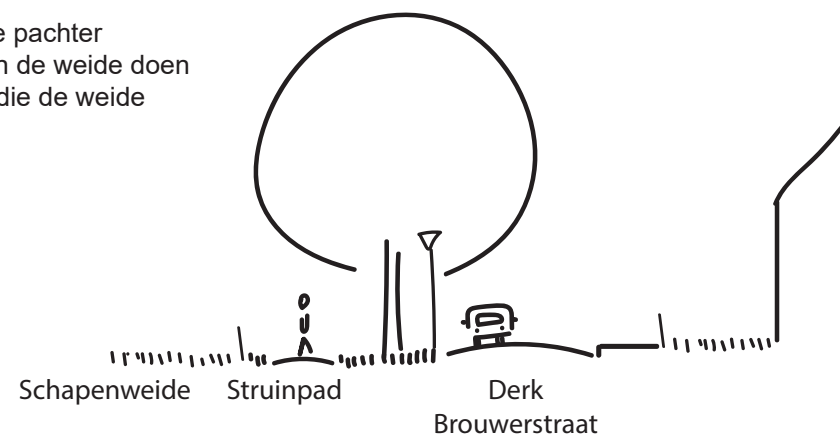
- Boomkunst toevoegen (zie foto's pagina 12);
- Natuureducatie:
  - Vogels, planten, paddenstoelen, insecten;
- Entrees aan de oostkant van het bos;
- Entree aan zuidwest kant afwaarderen door plaatsing klaphek;
- Bosrand aan de zuidkant vernatuurlijken door het om te vormen naar een bosmantel met boszoom en takkenril, waardoor vergroting biodiversiteit en ter voorkoming ongewenste betreding/ toegang van het bos aan deze zijde;
- Lanen beter beleefbaar maken en herstellen. Hierbij kan gebruik worden gemaakt van verschillende soorten lindes. Deze zijn beter bestand tegen het veranderende klimaat dan beuken;
- Struweel tussen de twee lanen verwijderen en vervangen door aanplant stinzenflora;
- De gedenkplek wordt behouden evenals het besloten karakter dat er aanwezig is.

### Dierenweide

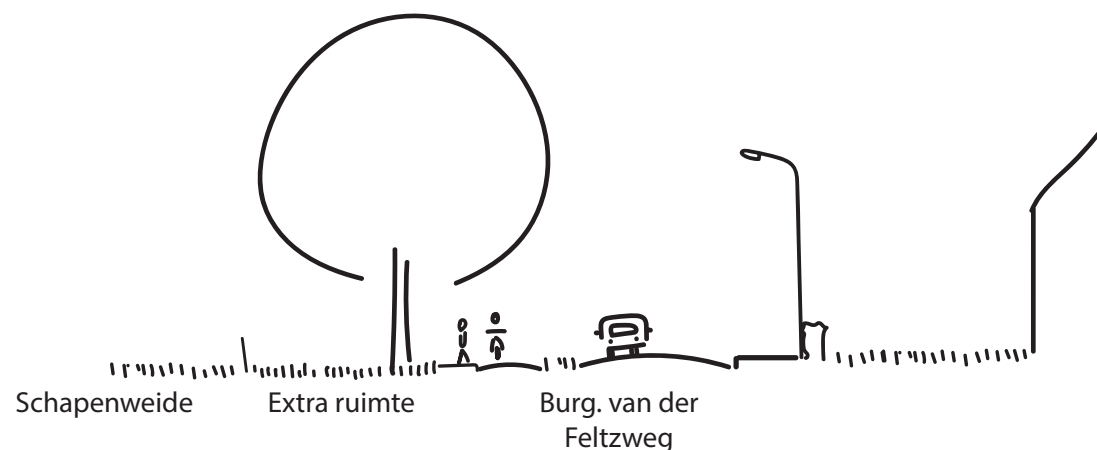
- Hekwerk met gekloofde palen en schapengaas ;
- Wandeling rondom de weide mogelijk maken via de lanen en nieuw aan te brengen struipaden (smalle, halfverharde paden);
- Struipad langs Derk Brouwerstraat, door hekwerk meer naar binnen te plaatsen (zie profiel hiernaast);
- Struipad langs zuidzijde door hekwerk naar binnen te plaatsen;
- Hekwerk aan noordzijde naar binnen plaatsen

zodat ruimte ontstaat om langs de weide te lopen (huidig trottoir blijft gehandhaafd als hoofd-wandelroute);

- In de weide worden nieuwe boomgroepen aangeplant;
- Voor de weide wordt een nieuwe pachter gezocht. Zij gaan het beheer van de weide doen en de verzorging van de dieren die de weide gaan begrazen.



*Profiel weide bij Derk Brouwerstraat*



*Profiel weide bij Burg. van der Feltzweg*



## 4.3 Activiteitenzone

### Activiteiten

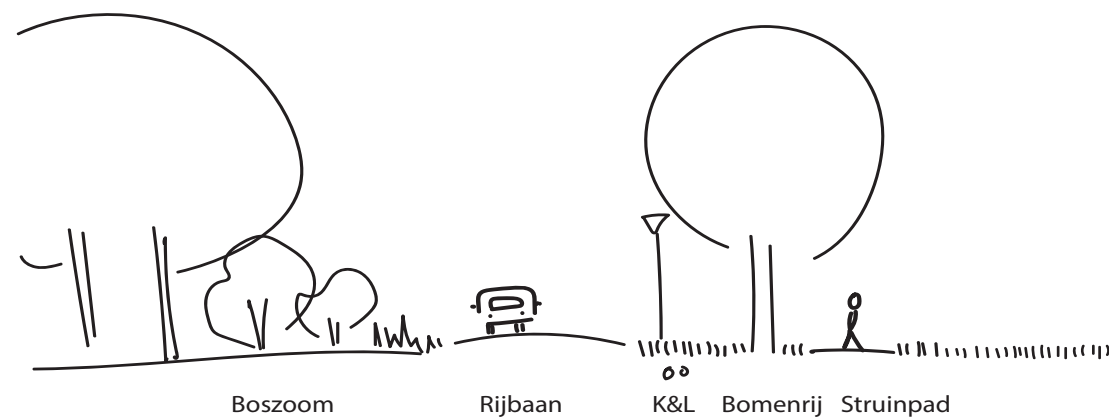
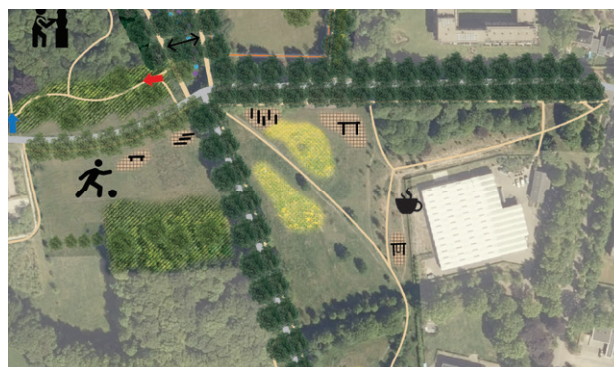
- Natuurlijke sport- en spelaanleidingen worden langs Meester Zwiersweg en 't Holthuis geplaatst als verbinding tussen Zonecollege en speelplek aan de oostzijde van het plangebied (zie afbeeldingen rechts);
- Natuurlijke uitstraling, geschikt voor meerdere leeftijdsgroepen;
- Gesitueerd langs 't Holthuis en bij het toekomstige terras van de Kruidentuin;
- Grasveld zuidelijk van Meester Zwiersweg vrij houden voor sport en spel.

### Vergroening

- Natuurlijke afronding van de bospartijen door een boszoom/-mantel te creëren;
- Kruidenrijk grasland oostelijk van Schakerpad;
- Bomenrij langs Meester Zwiersweg met zuidelijk ervan struinpad (zie profiel hiernaast).



Referentiebeelden natuurlijk spelen en sporten



Profiel Meester Zwiersweg



## 4.4 Zone Natuur en Rust

- Rust en openheid;
- Struipaden behouden en verleggen zodat deze vrijer in de ruimte komen te liggen;
- Verruigen grasland (kruidrijk grasland);
- Doorzichten door de beplanting vanaf het Schakerpad, zodat de weide beter beleefd kan worden en zichtlijnen ontstaan.



*Referentiebeeld kruidrijk grasland*



*Referentiebeeld informele wandelroute / struipad*





## 5. Uitvoeringsagenda

Voorliggend plan vormt een ontwikkelingsvisie. Een deel van de gewenste veranderingen zal in het reguliere beheer en onderhoud worden meegenomen. Om tot uitvoering te komen zal op onderdelen nadere planuitwerking en werkvoorbereiding nodig zijn. Op basis van de visie stelt de gemeente een uitvoeringsagenda op voor de afzonderlijke deelprojecten.

In 2023 wordt het raster rond de schapenweide vervangen en in de winter van 2023-2024 zullen de laatste oude en versleten bomen langs de weg 't Holthuis gekapt worden. De gemeente wil het hout dat gekapt wordt, zoveel mogelijk in het gebied laten liggen of hergebruiken voor bijvoorbeeld sport- of speelobjecten. Voor het bos en de huidige lanen loopt momenteel nog een onderzoek naar de vitaliteit en verjongingsmogelijkheden. Dit onderzoek zal naar verwachting voor de zomer van 2023 zijn afgerond, waarna er een uitvoeringsplan wordt gemaakt.



# Colofon

HaskoningDHV Nederland B.V.  
Koggelaan 21  
8017 JN Zwolle  
Mobility & Infrastructure  
Trade register number: 56515154  
T +31 88 348 65 00  
E [info@rhdhv.com](mailto:info@rhdhv.com)  
W [royalhaskoningdhv.com](http://royalhaskoningdhv.com)

Projectnaam: Schapenweide Twello

Projectnummer: BI3181

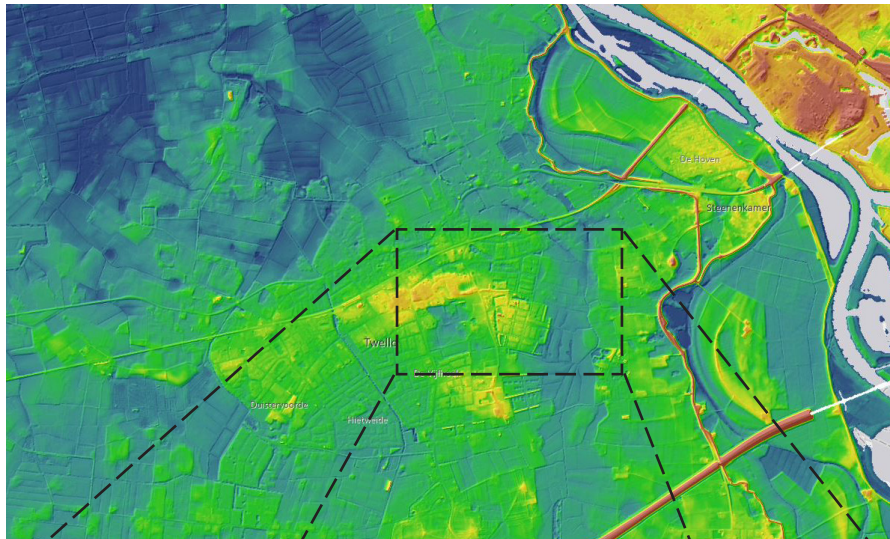
Documentdatum: 8 mei 2023

Status: Definitief

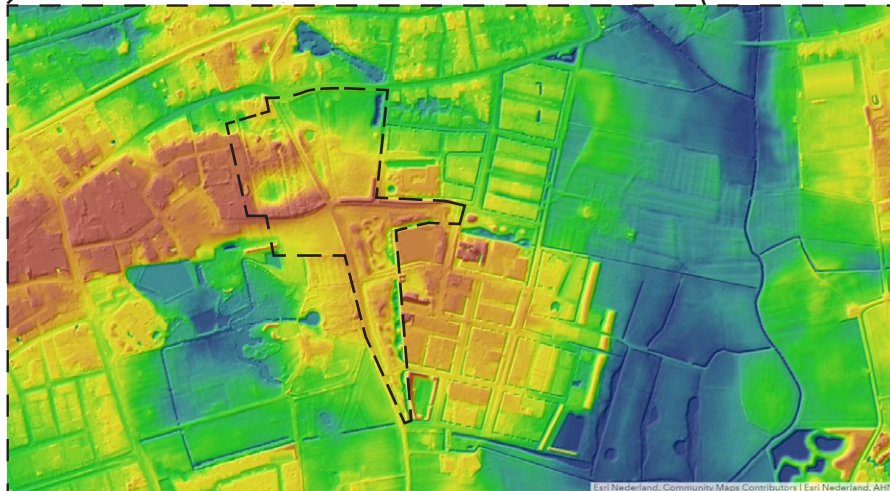
Opdrachtgever: Gemeente Voorst



# Bijlage 1 Analyse



Hoogtekaart omgeving Twello (AHN)



Hoogtekaart projectgebied (AHN)



Geomorfologie omgeving Twello



## 1.1 Ontstaansgeschiedenis

Tussen de stuwwallen van de Veluwe en het rivierenlandschap van de IJssel ligt het zandlandschap. Dit is een gevarieerd landschap met een afwisseling van natuur- en cultuurgronden, meer open ontginningsgebieden en kleinschaliger kampenlandschappen en beekdal. De hogere gronden rondom Twello zijn dekzandruggen, die ontstaan zijn in de laatste ijstijd. Tijdens deze laatste ijstijd kwam het ijs niet in Nederland, maar had de wind vrij spel waardoor als gevolg van zandverstuivingen hogere zandruggen werden gevormd. Het plangebied met de schapenweide is gelegen op de overgang van de dekzandrug naar het beekdal van de Fliert. Binnen het plangebied zijn kleine hoogteverschillen nog zichtbaar. De schapenweide kent bijvoorbeeld een hoger en lager gelegen deel.

Zoals veel plaatsen in Nederland is ook Twello op de hoger gelegen gronden ontstaan. Vaak bouwde men huizen op de hogere droge gronden en bedreef men landbouw op de (overgang naar de) lagere gronden.

Uit diverse opgravingen in de buurt is gebleken dat de eerste permanente bewoning in Twello rond 1000-500 v.Chr. was. Echter werd de naam Twello pas rond 1300 n.Chr. genoemd. Het ging om boeren die land kochten van de graaf van Gelre.

Kenmerkend voor de omgeving van Twello zijn de vele landgoederen. Het plangebied maakt van oudsher deel uit van de landgoederen Het Holthuis en Hackfort Veenhuis.

Vanuit het landhuis Het Holthuis loopt een laan

richting het zuiden over het Schakerpad. Deze creëert een statige zichtlijn door het bos heen. Verder naar het zuiden loopt het Schakerpad langs het bos dat behoort tot landhuis Hackfort Veenhuis. Dit landgoed heeft een meer landschappelijk uiterlijk met landbouwpercelen eromheen. Ook dit landgoed heeft de kenmerkende lanen.

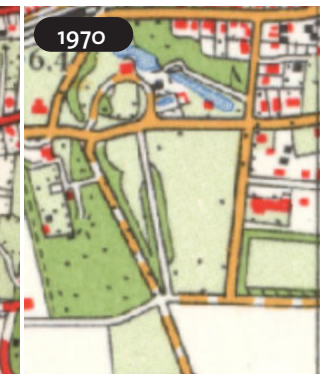
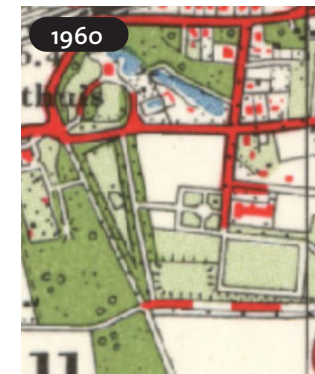
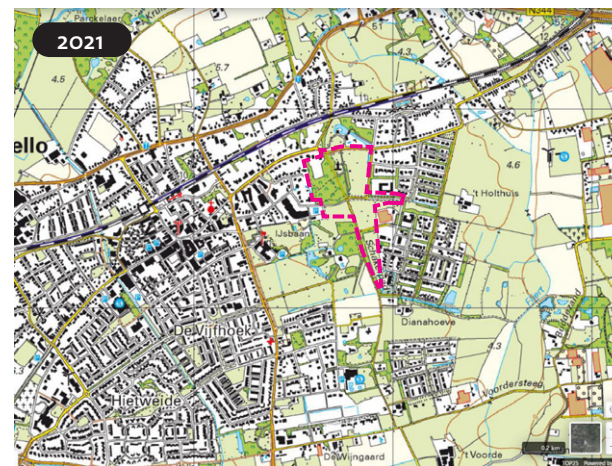
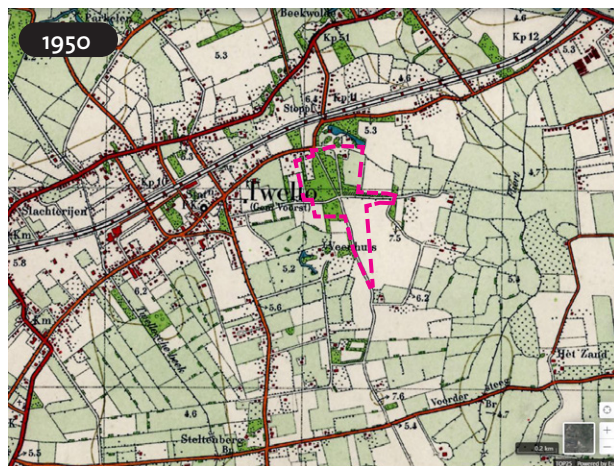
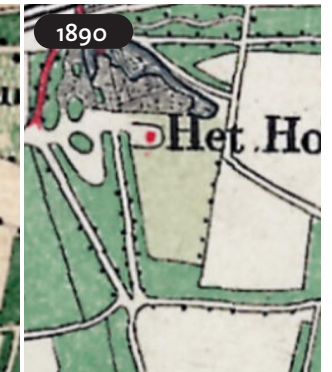
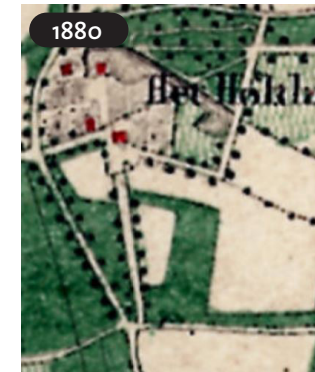
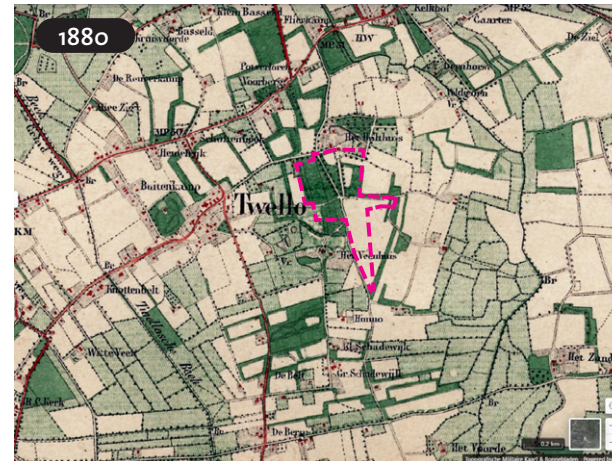
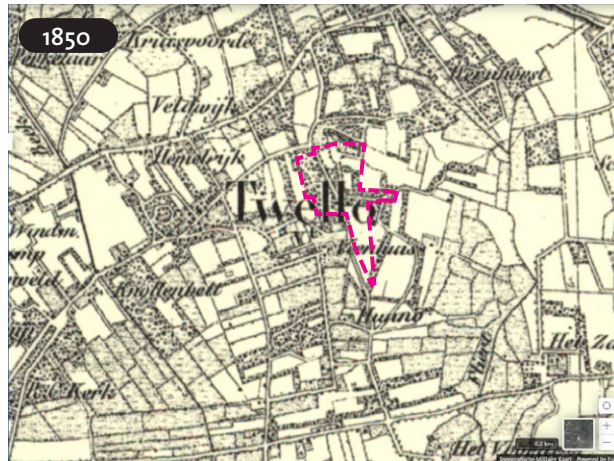


*Buitenplaats het Holthuis*



*Landgoed Hackfort Veenhuis*





De schapenweide had door de jaren heen verschillende inrichtingen (Topotijdreis.nl)

Twello is flink gegroeid in de afgelopen 100 jaar. Het plangebied ligt daardoor ingeklemd in bebouwd gebied (Topotijdreis.nl)



## 1.2 Karakteristiek van het gebied

De landschappelijke kenmerken van het gebied zijn in belangrijke mate bepaald door de aanwezigheid van landgoederen. De hoofdstructuur wordt gevormd door lanen, waaronder het Schakerpad dat in noord-zuid richting loopt en overgaat in het Gedenkpad, en 't Holthuis dat in oost-west richting loopt en aan de westzijde van het plangebied overgaat in de Meester Zwiersweg. In de noordwesthoek van het gebied bevindt zich een bos met daarin een oude laan en onverharde wandelpaden. Het gebied ligt op hoger gelegen grond en bestaat voornamelijk uit eiken en beuken, maar door de klimaatverandering hebben de beuken het steeds moeilijker op deze grondsoort.

De landgoederen in Nederland hebben vaak een Engelse landschapsstijl, die zich kenmerkt door statige lanen en bossen met afwisseling in besloten en open gebieden en zichtlijnen naar bijzondere plekken zoals het landhuis. Het gebied in Twello is hier geen uitzondering op en heeft een natuurlijke en parkachtige uitstraling.

### Schapenweide

In het gebied zijn veel lanen, bospercelen en open weides te vinden, waaronder de schapenweide die aan de zuidzijde wordt begrensd door een oude houtwal en in de weide staan enkele solitaire bomen/ boomgroepen.

Door de jaren heen is het landgoed vaak veranderd. Dit is goed te zien op de historische kaarten op de vorige pagina. Met name het areaal aan bos is verminderd. Ook de huidige

schapenweide is niet altijd een schapenweide geweest. Lange tijd (tot ±1890) is het voor een groot deel bos geweest.

Het onderhoud van het groen wordt verzorgd door de gemeente, maar sommige bomen in de lanen en het bos moeten vervangen worden vanwege het risico op takbreuk en onveilige situaties.

### Oorlogsmonument

Langs het Gedenkpad staat een monument ter nagedachtenis aan de slachtoffers van de Tweede Wereldoorlog. Het monument staat in een landschappelijke kamer in het bos. Het wordt omringd door onder andere rhododendrons. Het monument is een stenen zuil waarop een plaquette is aangebracht met de tekst: '1940-1945 Voor hen die vielen'. De zuil staat op een natuurstenen plateau. Elk jaar wordt hier een

herdenking gehouden waarbij kransen bij het monument worden gelegd.



Historische laan Het Holthuis met links op de foto restant houtwal



Het Oorlogsmonument aan het Gedenkpad





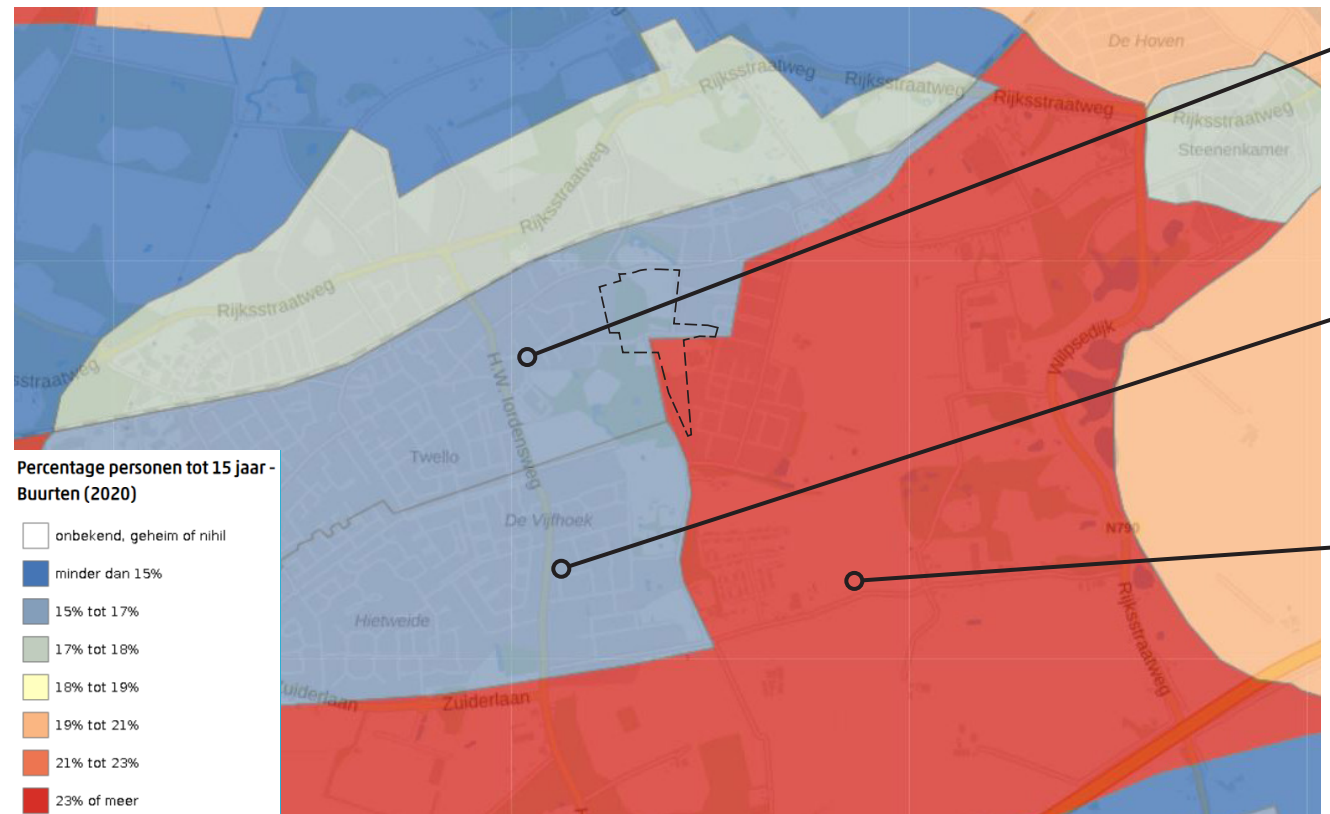
Imkervereniging Het Octagon



Formele wandelroute



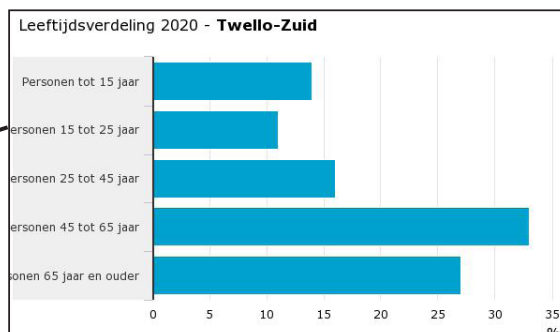
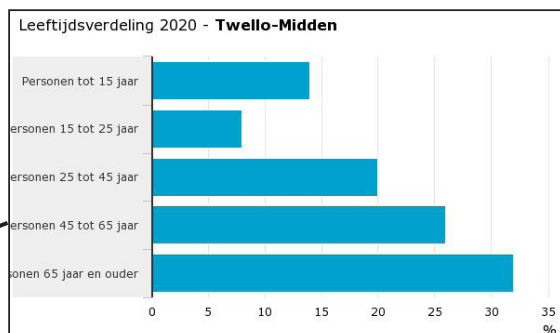
Informele wandelroute/ struipad



Leeftijdverdeling in Twello (© 2022, Centraal Bureau voor de Statistiek)



## 1.3 Gebruik en beleving



Het plangebied wordt gewaardeerd doordat het een groene oase is binnen het dorp. Er wordt volop gewandeld en gefietst. De schapenweide is een gewilde plek om even naartoe te gaan. Met name de rust, de ruimte, de schapen en de natuur worden het meest gewaardeerd.

### Doelgroep

Vanuit verschillende richtingen kunnen bewoners het gebied benaderen. Er is een duidelijk verschil te zien tussen de bewoners van de wijk ten oosten van het gebied ten opzichte van de wijk ten westen ervan. De wijk ten oosten bestaat voornamelijk uit jongere gezinnen terwijl in de wijk ten westen meer oudere bewoners leven.

Hierdoor is de doelgroep van het gebied erg veelzijdig en bestaan er verschillende behoeften aan medegebruik van het gebied.

### Routing

Het plangebied wordt op dit moment met name gebruikt als wandelgebied. Het heeft verschillende formele en informele routes. De formele routes zijn vooral de diverse lanen en de informele routes liggen als olifantenpaadjes verspreid over het gebied. De afwisseling in open gebieden en meer beboste gebieden maakt het tot een aantrekkelijk wandelgebied.

### Functies

Het gebied bestaat niet alleen uit wandelgebied. Er zijn ook andere functies in en om het gebied aanwezig zoals de imkervereniging, het

oorlogsmonument, een speelterrein en de school het Zonecollege.

### Wensen

Tijdens de bewonersavond op 13 september 2022 konden bewoners aangeven wat ze graag in het gebied zouden willen zien. De volgende aspecten zijn het meest benoemd (in willekeurige volgorde):

- Behoud van schapen;
- Behouden van de rust;
- Meer biodiversiteit: meer variatie in wilde bloemen en andere bloeiende planten;
- Speeltoestellen;
- Behoud groene karakter.

### Zonecollege

Het Zonecollege ziet voor het plangebied een aantal mogelijkheden:

- Ze hebben interesse in het pachten van de schapenweide om er dieren te laten lopen. In overleg met de gemeente gaat er gekeken worden naar wat de mogelijkheden zijn;
- Het veld aan de Meester Zwiersweg gebruiken ze graag als sportveld.

### Kruidentuin

De Kruidentuin zou graag de achterkant van hun locatie willen openen richting het plangebied. Hierbij vinden ze een terras aan die kant ook zeker interessant. Intern zijn ze aan het kijken wat er mogelijk is en zullen hierover in gesprek gaan met de gemeente.



# Bijlage 2a

## Opbrengst eerste bewonersavond

Op 13 september 2022 is een inloopbijeenkomst georganiseerd om bewoners, gebruikers en geïnteresseerden mee te laten denken over de toekomstige inrichting van de Schapenweide en omgeving in Twello. Mensen konden aangeven welke huidige kwaliteiten zij zien in het gebied en welke wensen zij hebben voor de toekomst. In deze bijlage zijn de binnengekomen reacties gebundeld. Naast de reacties die tijdens de bijeenkomst zijn gegeven, zijn er ook enkele reacties per email binnen gekomen. Deze zijn ook verwerkt in het overzicht.

### Huidige kwaliteiten

- Rust, ruimte, natuur, 'gezond', groen 5x
- Schapen, eenden, bijen 5x
- 'Ommetje'
- Oude bomen
- Historisch gebied 2x
- De schapenweide is onderdeel van het landgoed 't Holthuis. En de schaapskooi
- Helaas zijn de fazanten vertrokken. We hopen dat de hazen kunnen blijven
- De 'ongereptheid' van sommige stukken is heel aantrekkelijk voor mens en veel dieren
- Regulatie honden uitlaatgebied mist bij de huizen

### Wensen

#### Behouden

- Behoud van gebied, in ere herstellen + (duurzaam) opknappen en onderhoud (natuur en cultureel erfgoed) 9x

- Behouden van schapen (en/of kleine pony's) 17x
- Schapenweide kan kleiner 2x
- Behouden van de rust (en ruimte) 7x
- Behoud (alle) oude bomen 5x
- Behoud oude boomsoorten (eik, beuk, kastanje)
- Handhaven huidige kernkwaliteiten
- Nieuwe hekken en nieuwe bomen bij 't Holthuis, verder niets doen
- Mag zo open blijven
- Behouden van monument voor herdenken 4-5 mei. Is een mooie intieme mogelijkheid om te gedenken
- Zorgen voor één geheel

### Routes

- Van schapenweide een park maken met natuurlijke paden voor wandelaars
- Struinwandelpaden, wandelpaden met klaphekjes
- Dichthouden van wandelpad (in verlengde Zone College) i.v.m. overlast voorkomen; veel hangjeugd/leerlingen en afval (handhaven van afspraak)
- Wandelpad langs de Derk Brouwerstraat. Dus overzijde trottoir. Nu laten hondeneigenaren de honden uit op het trottoir
- Eventueel een wandelpad langs de rand van de weide (Derk Brouwerstraat en Burg. v.d. Feltweg) in L-vorm
- Een open wandelpad langs de openbare weg biedt de mogelijkheid van sociale controle en voorkomt vandalisme

- Geen sluiproute

### Zitgelegenheid

- Weidje in tweeën delen en een hek aan Derk Brouwerstraat, in het midden bankjes met wat struiken
- Bankje tussen Octagon en Meester Zwiersweg weghalen, veel rommel jeugd (school)
- Bankje tussen Octagon en Meester Zwiersweg laten staan. Zit heel goed 3x
- Bankjes zijn waardevol, wel in het zicht + prullenbak

### Imkervereniging e.o.

- Octagon behouden qua grootte en beplanting. Bijen zijn superbelangrijk!
- Het Octagon-gebouw (schaapskooi wat het was) laten gebruiken voor schapen
- Imkervereniging Voorst heeft de gehele stal niet nodig, dus de schapen kunnen blijven in het andere deel
- De beschutting bij Octagon behouden. Het is een ultieme schuilplaats voor vogels, egels (waar het slecht mee gaat)
- Bijentuin intact houden, niet kleiner maken. tuin is toevluchtsoord voor vogels, zoals (kool) mezen, winterkoninkjes, merels, e.d. 2x
- Betere watervoorziening dieren (pomp)
- Meer bijenkasten
- Educatieve voorlichting bijen 3x
- Een beoogd zgn. educatief centrum in het Octagon-gebouw is niet haalbaar. Er zijn nu immers al geen open dagen meer, omdat er onvoldoende medewerking is van de leden. Een



deel van de leden is te oud en de jongere leden hebben geen tijd. Imkervereniging kan weinig activiteiten ontplooiën omdat deze te weinig actieve leden heeft

### Natuur en groen

- Biodiversiteit 6x
- In een deel van de weide zouden bomen en struiken moeten komen
- natuur, meer diverse planten, beter gras
- Ruimte, lanen, afwisseling (nu een beetje eentonig)
- Meer kleurrijke bloei
- Meer variatie in wilde bloemen, veldbloemen, bloeiende planten 4x
- Vogelbosje 3x
- Broedplaats voor vogels enz.
- Verwijderen van Japanse duizendknoop; dit is aanwezig aan rand van bos
- Sfeerbeeld 'ruimte voor de rivier'
- Beheer door iemand die veel verstand van dieren heeft en ook veel weet van graslandbeheer. Hier kun je ook veel kruiden laten groeien, maar dat zal ook op een goede manier moeten gebeuren

### Afrastering

- Nieuwe afrastering 2x
- Omheining schapenweide aanvullen met sleedoorn, veldesdoorn, spaanse aak: veel opties voor vogels en vlinders ('ouderwetse' terreinafscheiding)
- Wilgenhek gevlochten

### Waterhuishouding

- Meer waterberging, eventueel waterbekkens 2
- Afwatering Derk Brouwerstraat verbeteren
- Aanwezige vennetje vullen met water, want dat trekt ook heel veel vogels aan. Of dit vennetje een kleilaag heeft die het water vasthoudt weet ik niet, maar het zou goed zijn als er een watersysteem bijgezet wordt die het vennetje vol water houdt. Dit zou heel goed kunnen met een pomp die op zonnepanelen werkt

### Medegebruik

- Vlindertuin, hoogstamfruitbomen, pluktuinen, vruchtenpark (bijv. appel- en notenbomen) 3x
- Volkstuinen
- Kinderboerderij (op natuurlijke manier) 2x
- Een kinderboerderij van enig formaat, waar alle kinderen uit de gemeente Voorst van kunnen genieten 3x
- Meer speeltoestellen doortrekken van natuurlijke speeltoestellen, bijv. bos bij huis nieuwe randen, waterspeelplaats 3x
- Hoek Mr. Zweersweg-Schakerpad: een sport/ speelterrein voor alle leeftijden, een plek voor 0-6 jaar, een plek voor 6-12 jaar, een plek voor oudere jeugd + volwassenen (sportattributen) en bij de jongsten, een jeu de boulebanaan voor ouderen. Op het terrein zou ook een foodtruck geplaatst kunnen worden (geen alcohol) en een wc. Veel ideeën hiervoor opgedaan in Duitsland
- Speeltuin, kinderboerderij, theetuin, tiny forest i.s.m. Kruidentuin, Zone College, Erve Trees
- Geen uitbreiding van voorzieningen

- Geen park
- Geen speeltuin/ sport/ etc.
- Geen functies die veel activiteit met zich mee brengen, zoals woningbouw of volkstuintjes (behoud rust en uitstraling van het gebied)
- Geen vuurwerkshows meer

### Honden

- Hondenlosloopveld (omheind) 4x
- Geen honden losloopgebied, wel voldoende afvalbakken voor honden. Honden welkom, maar aan de lijn
- Iedere 5m een hondenpoepbak 4x
- Een ruim gebied voor honden om vrij rond te lopen en te spelen binnen een (natuurlijke) omheining, en voorzien van voldoende hondenpoepbakken (hoek Schakerpad, aan zijde Kruidentuin)

### (Sociale) veiligheid

- Verlichting fietspad Schakerpad – Daslook
- Erg donker, veiligheid? Duurzame verlichting
- Verkeer Derk Brouwerstraat: veel verkeer ingang wijk Holthuis. Wordt te hard gereden

### Samenwerking

- Tip: vaker sociaal werkers deze ronde mee laten nemen. We vinden spuiten, flessen drank, etc.
- Met de jeugd/ school in gesprek gaan zodat men afval van blikjes etc. opruimt en niet achterlaat
- Met de school afspraken maken, bijv. deel samen ontwerpen 4x

- Het park laten 'adopteren' door Zone College en Kruidentuin voor leer-werk projecten en bomen plantdag verzorgen
- Kinderboerderij in samenwerking met AOC Oost

### Overig

- Fietspad Schakerpad – Daslook op google via de auto juiste aanduiding geven (dus geen auto over het fietspad sturen)



# Bijlage 2b

## Opbrengst tweede bewonersavond

Op 5 april 2023 is een informatieavond georganiseerd om het concept plan te presenteren en bespreken met bewoners, gebruikers en geïnteresseerden. Tijdens de bijeenkomst zijn reacties gegeven. Ook zijn er enkele reacties per email binnengekomen. Deze zijn ook verwerkt in onderstaand overzicht.

### Positieve reacties

- Mooi plan 5x
- Fijn dat het karakter behouden blijft en groen verbeterd wordt.
- Top: vlechtheg en aanplant stinzenplanten
- Blij met natuurversterking zuidelijk deel en verlegging pad ten opzichte van de huizen

### Schapeuweide

- Geen pad door de schapeuweide 5x
- Dieren zijn geen speelgoed
- Dieren op schapeuweide -> dan ook goede verzorging
- Schuilmossen in de schapeuweide kunnen ook hoogstam fruitbomen zijn zoals kers, pruim, noten enz. Solitair staand.

### Honden

- Duidelijk uitdragen: In Twello is er geen gebied voor loslopende honden
- Honden aan de lijn!
- Graag bordjes met honden aangelijnd bij alle openingen; de baasjes hebben geen luisterende honden gemaakt, mensen noemen dit ook een losloopgebied, zet voldoende poepafvalbakken neer. Heel graag een hondenuitlaat/speelplaats dan is aangelijnd beter te handhaven

### Overlast jongeren

- Duidelijke uitdragen: vandalisme is niet te tolereren
- Hangjeugd moet een plek in ontwerp krijgen eventueel in combinatie met handhaving en andere middelen (bijv. verlichting, surveillance, camerabewaking)

### Struinp pad noordzijde schapeuweide

- Stoep aan v.d. Feltweg wel behouden. Dit is een doorgaande weg waar ook door voetgangers veel gebruik van wordt gemaakt die niet gaan 'struinen'.
- Struinp pad noord (vd Feltweg) niet in de plaats voor voetpad. Denk aan toegankelijkheid voor beperkingen van mensen (rollator, miva); doorgaande route is druk belopen
- Struinp pad noordzijde geen slecht idee, mits stoepbreed en goed begaanbaar in natte periodes

### Overige opmerkingen/ideeën

- Uitgang in bosje aan de noordwestkant behouden.
- Tip: laat de natuur prevaleren: zo min mogelijk onnatuurlijke elementen
- Niet te veel kitsch -> educatie in het bos
- Niet te veel bankjes, maakt rommelig'
- In het algemeen natuurlijk houden, niet te veel formele paden
- Tijdelijke camerabewaking om nieuwe aanplant een kans te geven
- Plaats voor dier & plant maar dan ook gebied handhaven qua rotzooi

- Er loopt ook een 'klompenpad' de fliert door het gebied. Kan er met de werkzaamheden rekening gehouden worden met wandelaars op de route? Eventueel routewijziging!