

INHOUDSOPGAVE

ONDERWERP

BLZ

-	tabel leeftijdsopbouw inwoners in de hele gemeente Voorst op 01-01-2010 en 01-01-2011	2
-	grafiek leeftijdsopbouw inwoners in de hele gemeente Voorst op 01-01-2011	3
-	tabel aantal inwoners op basis van 4-cijfers postcode per 01-01-2010 en 01-01-2011 grafiek aantal inwoners op basis van 4-cijfers postcode per 01-01-2011	4
-	grafiek leeftijdsopbouw op basis van de 4-cijfers postcode per 01-01-2011 in procenten	5
-	tabel aantal inwoners en woningen (ROV-enquete) 01-01-2010 en 01-01-2011 (voor kaartje wijk/buurtcode zie uitklappagina 12)	6 en 7
-	tabel aantal inwoners per wijk/buurtcode per 01-01-2010 en 01-01-2011 (voor kaartje wijk/buurtcode zie uitklappagina 12)	8
-	loop van de bevolking per 01-01-1984 tot en met 31-12-2010 met grafiek	9
-	tabel leeftijdsopbouw inwoners in de hele gemeente Voorst op 01-01-2000 en 01-01-2011 met grafiek	10
-	tabel ingeschreven woningzoekenden vanaf 1986 tot 2011 tabel uitkeringen 1997 - 2010	11
-	tekening indeling gemeente in wijk/buurtcodes	12
-	aantal inwoners met alleen een vreemde nationaliteit en inwoners met een vreemde nationaliteit en een nederlandse nationaliteit op 01-01-2011	13
-	tabel burgerlijke standzaken 1994 tot en met 2010	14

**Tabel leeftijdsopbouw inwoners in de hele gemeente Voorst
op 01-01-2010 en 01-01-2011**

leeftijdsopbouw per 01-01-2010

leeftijd	m	v	tot
00-04	549	554	1103
05-09	709	632	1341
10-14	727	703	1430
15-19	852	785	1637
20-24	640	555	1195
25-29	529	474	1003
30-34	488	471	959
35-39	683	708	1391
40-44	865	868	1733
45-49	980	1016	1996
50-54	998	995	1993
55-59	982	902	1884
60-64	943	851	1794
65-69	618	633	1251
70-74	506	537	1043
75-79	393	486	879
80-84	229	392	621
85-89	127	233	360
90-94	40	97	137
95+	3	19	22
totaal	11861	11911	23772

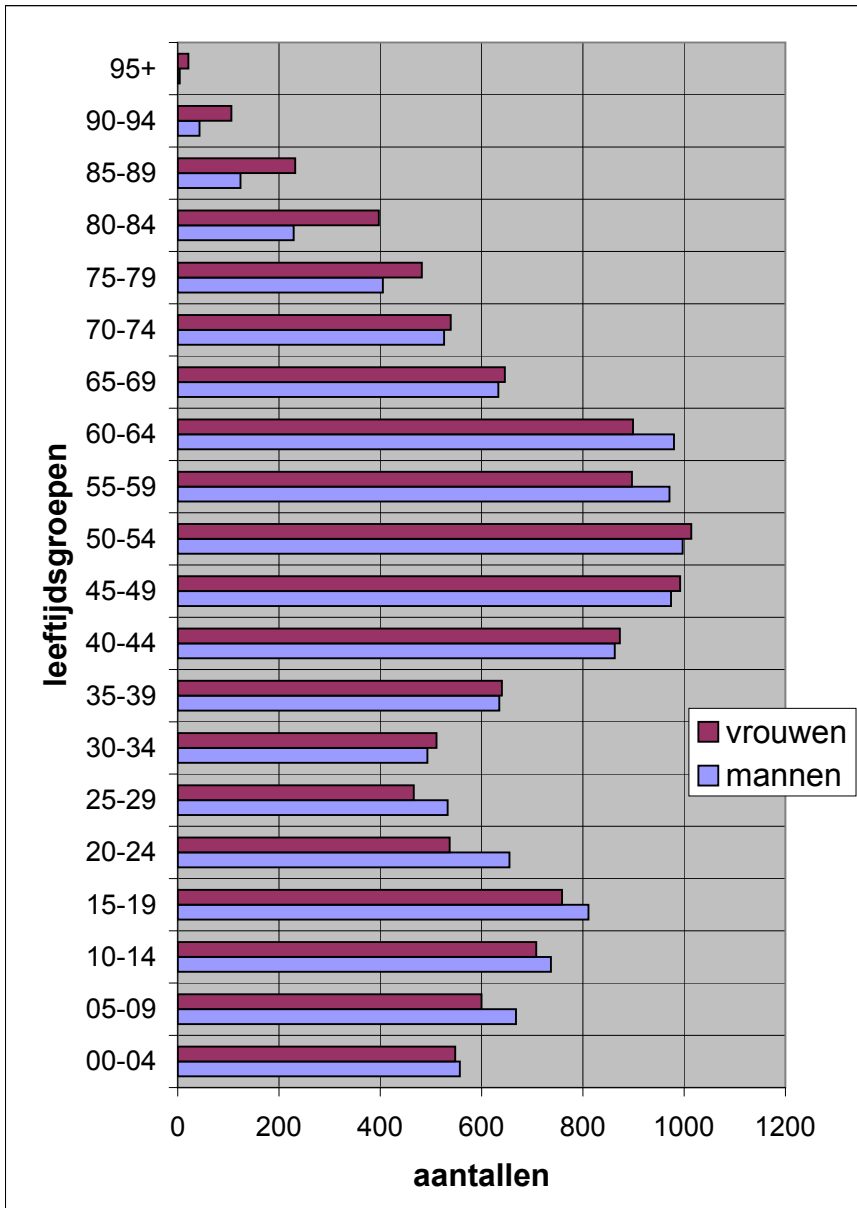
leeftijdsopbouw per 01-01-2011

leeftijd	m	v	tot
00-04	557	548	1105
05-09	668	600	1268
10-14	737	708	1445
15-19	811	759	1570
20-24	655	537	1192
25-29	533	466	999
30-34	493	511	1004
35-39	635	640	1275
40-44	863	873	1736
45-49	974	992	1966
50-54	997	1014	2011
55-59	971	897	1868
60-64	980	899	1879
65-69	633	646	1279
70-74	526	539	1065
75-79	405	482	887
80-84	229	397	626
85-89	124	232	356
90-94	43	106	149
95+	4	21	25
totaal	11838	11867	23705

leeftijd	m	v	tot
00-14	1985	1889	3874
15-29	2021	1814	3835
30-44	2036	2047	4083
45-64	3903	3764	7667
65+	1916	2397	4313
totaal	11861	11911	23772

leeftijd	m	v	tot
00-14	1962	1856	3818
15-29	1999	1762	3761
30-44	1991	2024	4015
45-64	3922	3802	7724
65+	1964	2423	4387
totaal	11838	11867	23705

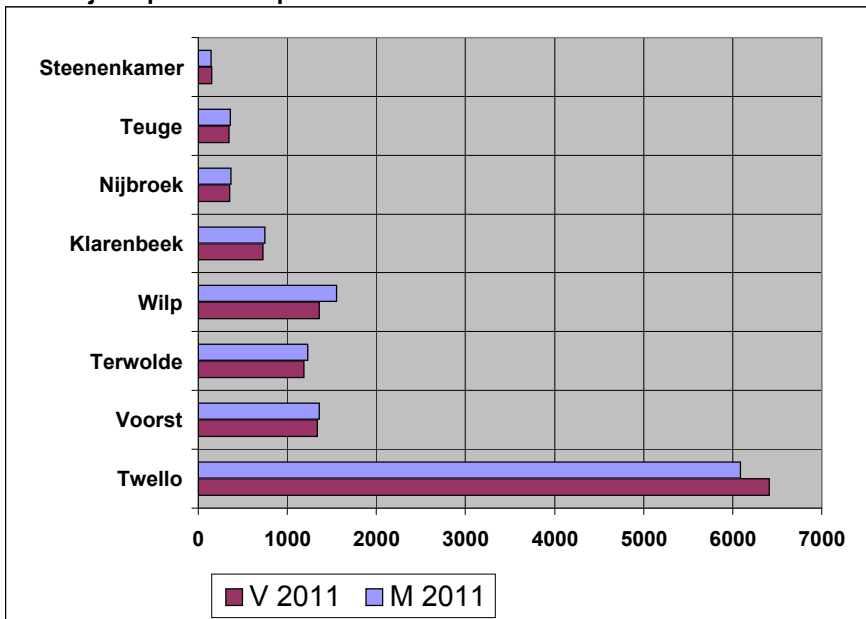
Grafiek leeftijdsopbouw inwoners in de hele gemeente Voorst op 01-01-2011



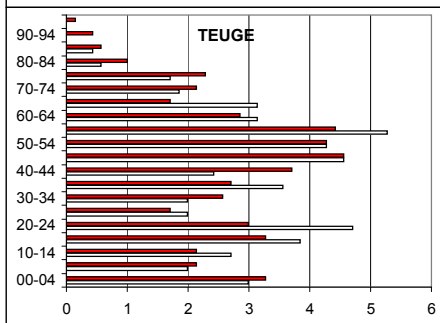
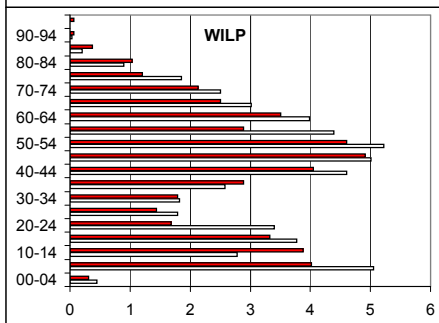
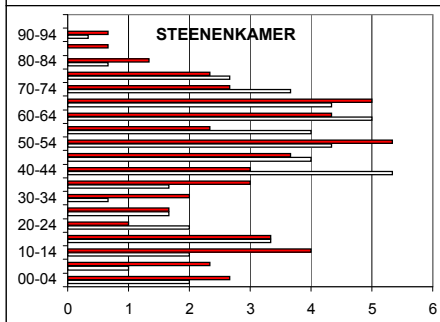
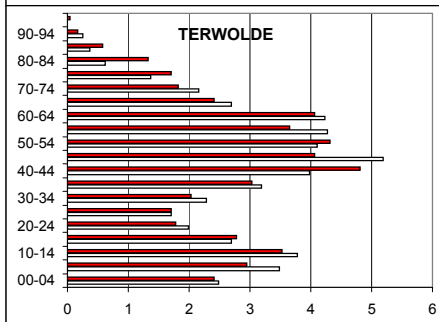
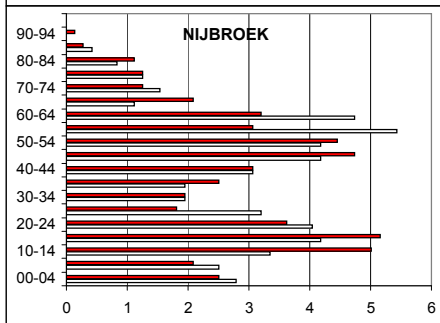
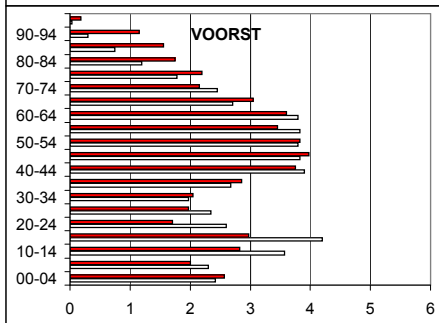
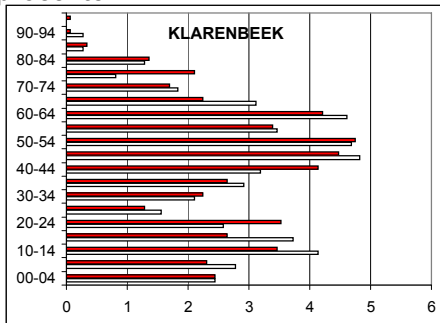
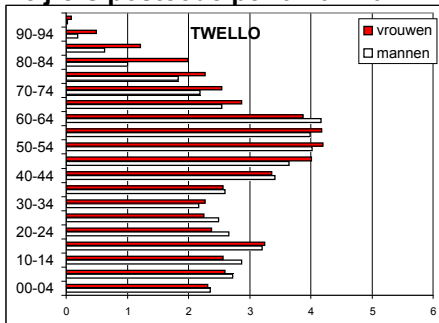
Tabel aantal inwoners in de gemeente Voorst op basis van 4 cijfers postcode op 01-01-2010 en 01-01-2011

	Inwoners per 01-01-2010				Inwoners per 01-01-2011		
	m	v	tot		m	v	tot
Twello	6063	6389	12452	Twello	6086	6409	12495
Voorst	1347	1358	2705	Voorst	1357	1335	2692
Terwolde	1240	1195	2435	Terwolde	1226	1185	2411
Wilp	1578	1380	2958	Wilp	1554	1359	2913
Klarenbeek	766	732	1498	Klarenbeek	746	728	1474
Nijbroek	364	360	724	Nijbroek	364	354	718
Teuge	365	345	710	Teuge	359	343	702
Steenenkamer	138	152	290	Steenenkamer	146	154	300
Totaal	11861	11911	23772	Totaal	11838	11867	23705

Grafiek aantal inwoners in de gemeente Voorst op basis van 4 cijfers postcode op 01-01-2011



Grafiek leeftijdsopbouw op basis van 4 cijfers postcode per 01-01-2011 in procenten



INWONERS EN WONINGEN 2010

Ontwikkeling van de woningvoorraad

Kern/ Buitengebied	t.d.	aantal 01-01-10	inwoners 01-01-11	woning- voorraad 1-1-2010	Toevoegingen door			Ont- trek- kingen	Adm. correc- ties	Netto toename	Woning- voorraad 01-01-11	In aan- bouw	
					nieuw- bouw	andere oorz.	totaal					per 01-01-11	per 01-01-11
BUSSLOO	01	163	166	58	0	0	0	0	0	0	58	0	
KLARENBEEK	20	812	795	303	1	0	1	0	0	1	304	0	
BUITENGEBOED	28,29	594	592	204	1	0	1	0	1	2	206	0	
SUBTOTAAL		1406	1387	507	2	0	2	0	1	3	510	0	
NIJBROEK	14	172	171	66	0	0	0	0	0	0	66	0	
BUITENGEBOED	18	694	690	235	1	0	1	0	0	1	236	2	
SUBTOTAAL		866	861	301	1	0	1	0	0	1	302	2	
POSTERENK	31	296	293	105	0	0	0	0	0	0	105	0	
TERWOLDE	13	1227	1216	482	1	0	1	0	0	1	483	1	
BUITENGEBOED	19	623	611	196	1	0	1	0	0	1	197	1	
SUBTOTAAL		1850	1827	678	2	0	2	0	0	2	680	2	
TEUGE	21	496	498	171	0	0	0	0	0	0	171	1	
BUITENGEBOED	26	324	314	109	0	1	1	0	0	1	110	0	
SUBTOTAAL		820	812	280	0	1	1	0	0	1	281	1	
TWELLO	10,11,12	11774	11797	4892	20	0	20	4	-15	1	4893	46	

BUITENGEBIED	15,16,17	1454	1485	525	4	0	4	2	0	2	527	9
SUBTOTAAL		13228	13282	5417	24	0	24	6	-15	3	5420	55
DE VECHT	23	182	185	56	0	0	0	1	0	-1	55	5
BUITENGEBIED	25	189	184	48	0	0	0	0	-1	-1	47	3
SUBTOTAAL		371	369	104	0	0	0	1	-1	-2	102	8
VOORST	00	1499	1494	596	3	1	4	1	0	3	599	2
BUITENGEBIED	02,05-09	1178	1159	466	0	1	1	4	-2	-5	461	3
SUBTOTAAL		2677	2653	1062	3	2	5	5	-2	-2	1060	5
7 WILP	30	942	917	381	0	0	0	15	0	-15	366	0
BUITENGEBIED	38,39	653	634	113	0	0	0	0	0	0	113	1
SUBTOTAAL		1595	1551	494	0	0	0	15	0	-15	479	1
WILP-A.HOEK	22	149	154	53	0	0	0	0	0	0	53	0
BUITENGEBIED	27	351	350	105	2	0	2	0	2	4	109	2
SUBTOTAAL		500	504	158	2	0	2	0	2	4	162	2
TOTAAL KERNEN		17712	17686	7163	25	1	26	21	-15	-10	7153	55
TOTAAL BUITENGEBIEDEN		6060	6019	2001	9	2	11	6	0	5	2006	21
TOTAAL GEM. VOORST		23772	23705	9164	34	3	37	27	-15	-5	9159	76

**Tabel aantal inwoners per wijk/buurtcode op
01-01-2010 en 01-01-2011
(voor kaartje wijkbuurtcode zie uitklappagina 12)**

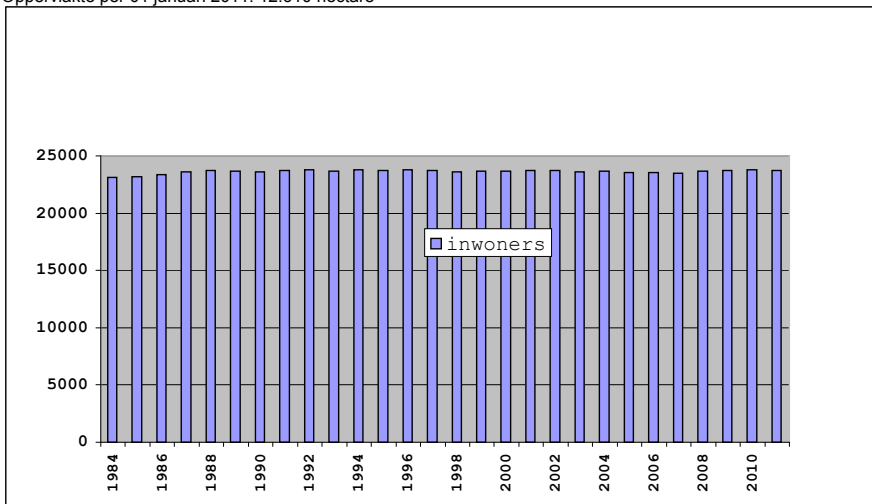
buurtc	wijk/benaming	2010	2011	verschil
	wijk 00 VOORST	2840	2819	-21
00	Voorst kern	1499	1494	-5
02	Voorst Gietelo	208	191	-17
05	verspreide huizen om Voorst	392	400	8
06	verspreide huizen om Gietelo en Bussloo	85	89	4
07	Voorsterklei (langs de IJssel)	69	69	0
08	verspreide huizen Appensche Veld	90	84	-6
09	verspreide huizen Noord-Empe	334	326	-8
01	Bussloo	163	166	3
	wijk 01 TWELLO EN NIJBROEK	15944	15970	26
10	Twello centrum	5828	5868	40
11	Twello zuid	3910	3896	-14
12	Twello noord	2036	2033	-3
	totaal Twello	11774	11797	23
15	verspreide huizen Twello zuid	928	954	26
17	verspreide huizen Twello noord	239	234	-5
16	Steenenkamer	287	297	10
14	Nijbroek	172	171	-1
18	verspreide huizen om Nijbroek	694	690	-4
13	Terwolde	1227	1216	-11
19	verspreide huizen om Terwolde	623	611	-12
	wijk 02 KLARENBEEK EN TEUGE	3097	3072	-25
20	Klarenbeek (gedeeltelijk)	812	795	-17
28	verspreide huizen Klarenbeek (noord)	414	411	-3
29	verspreide huizen Klarenbeek (zuid)	180	181	1
21	Teuge	496	498	2
26	verspreide huizen om Teuge	324	314	-10
22	Wilp-Achterhoek	149	154	5
27	verspreide huizen Wilp-Achterhoek	351	350	-1
23	De Vecht	182	185	3
25	verspreide huizen De Vecht	189	184	-5
	wijk 03 WILP	1891	1844	-47
30	Wilp	942	917	-25
38	verspreide huizen Wilp en Posterenk	568	548	-20
39	verspreide huizen Wilpse Klei	85	86	1
31	Posterenk	296	293	-3
	TOTAAL GEMEENTE VOORST	23772	23705	-67

Tabel loop van de bevolking per 01-01-1984 tm 31-12-2010 met grafiek

jaar	inw 01-01	geb	ovl	geb overschot	vest	vertr	vest overschot	corr	bev toename	inw 31-dec
1984	23149	253	204	49	815	810	5	-6	48	23197
1985	23197	268	220	48	942	843	99	-2	145	23342
1986	23342	272	200	72	1014	825	189	-5	256	23598
1987	23598	302	198	104	960	914	46	-4	146	23744
1988	23744	287	200	87	722	869	-147	-6	-66	23678
1989	23678	283	202	81	762	883	-121	-5	-45	23633
1990	23633	300	190	110	799	793	6	-18	98	23731
1991	23731	308	204	104	720	839	-119	-6	-21	23710 *
1992	23769	269	226	43	699	831	-132	-2	-91	23678
1993	23678	255	218	37	839	767	72	-5	104	23782
1994	23782	278	238	40	766	852	-86	-8	-54	23728
1995	23728	250	216	34	902	889	13	-3	44	23772 *
1996	23777	273	223	50	777	863	-86	-7	-40	23734
1997	23734	257	228	29	815	976	-161	-3	-132	23599
1998	23599	252	233	19	901	858	43	-10	52	23651
1999	23651	234	219	15	865	842	23	-8	30	23681
2000	23681	252	205	47	761	758	3	-17	33	23714
2001	23714	240	179	61	783	823	-40	4	25	23739
2002	23739	219	234	-15	831	969	-138	21	-132	23607
2003	23607	214	229	-15	818	780	38	13	36	23643
2004	23643	208	214	-6	827	882	-55	-22	-83	23560
2005	23560	193	226	-33	859	857	2	-7	-38	23522
2006	23522	201	214	-13	930	937	-7	10	-10	23512
2007	23512	205	196	9	994	865	129	9	147	23659
2008	23659	201	212	-11	898	827	71	-12	48	23707
2009	23707	203	200	3	885	840	45	17	65	23772
2010	23772	185	228	-43	792	860	-68	44	-67	23705
2011	23705									

*afwijking CBS-gemeente Voorst

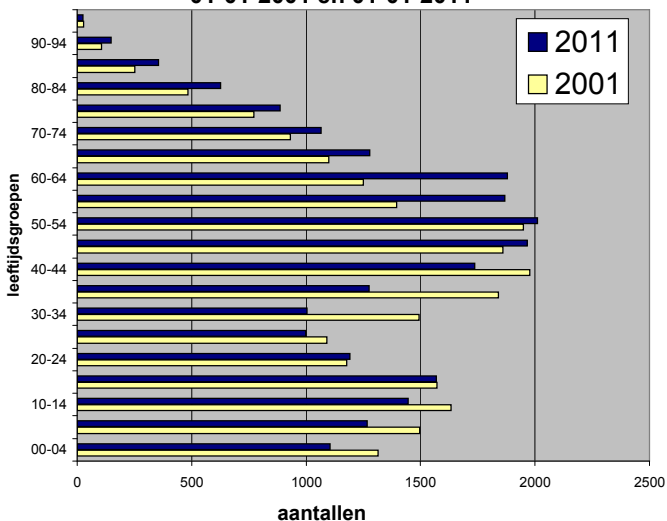
Oppervlakte per 01 januari 2011: 12.610 hectare



Tabel leeftijdsopbouw inwoners in de hele gemeente Voorst op 01-01-2001 en op 01-01-2011 met grafiek

leeftijd	2001			2011		
	m	v	tot	m	v	tot
00-04	650	663	1313	557	548	1105
05-09	736	759	1495	668	600	1268
10-14	827	806	1633	737	708	1445
15-19	830	742	1572	811	759	1570
20-24	636	540	1176	655	537	1192
25-29	570	521	1091	533	466	999
30-34	745	747	1492	493	511	1004
35-39	916	924	1840	635	640	1275
40-44	972	1005	1977	863	873	1736
45-49	972	888	1860	974	992	1966
50-54	1039	911	1950	997	1014	2011
55-59	726	670	1396	971	897	1868
60-64	637	612	1249	980	899	1879
65-69	563	536	1099	633	646	1279
70-74	406	524	930	526	539	1065
75-79	324	447	771	405	482	887
80-84	175	309	484	229	397	626
85-89	82	170	252	124	232	356
90-94	24	83	107	43	106	149
95+	5	22	27	4	21	25
totaal	11835	11879	23714	11838	11867	23705

**Leeftijdsopbouw gemeente Voorst
01-01-2001 en 01-01-2011**



Tabel ingeschreven woningzoekenden 1986-2011

Tabel uitkeringen 1997-2010

per 1-jan	woningzoekenden die in de gemeente wonen			woningzoekenden, die buiten de gemeente wonen			totaal
	die beschikken over een woning of wooneenheid binnen de gemeente	overigen (inwonend, aanstaande paren)	subtotaal	wel economisch gebonden aan de gemeente	niet economisch gebonden aan de gemeente	subtotaal	
1986	231	247	478	69	78	147	625
1987	218	303	521	73	83	156	677
1988	250	369	619	93	102	195	814
1989	234	308	542	52	74	126	668
1990	265	296	561	52	84	136	697
1991	303	343	646	60	91	151	797
1992	347	423	770	75	110	185	955
1993	335	412	747	68	101	169	916
1994	368	409	777	62	146	208	985
1995	402	508	910	73	131	204	1114
1996	251	315	566	40	87	127	693*
1997	285	408	693	30	69	99	792
1998	327	443	770	68	70	138	908
1999	335	356	691	42	50	92	783
2000	376	392	768	41	51	92	860
2001	594	555	1149	71	79	150	1299
2002	766	627	1393	75	95	170	1563
2003	1003	765	1768	85	112	197	1965
2004	1159	910	2069	119	309	309	2378**
2005	1266	964	2230	108	256	364	2594
	Toegewezen woningen in 2005		actief woning zoekend	Ingeschreven uit gemeente Voorst			
	totaal huur woningen	waarvan urgent		18-23 jaar	23-55 jaar	55 plus	totaal
2006	85	7	453	359	1550	1037	2946***
2007	113	11	575	388	1729	1176	3293
2008	116	21	683	436	1858	1314	3608
2009	90	27	117*	430	2087	1442	3959
*actief in 4e kwartaal 2008							
2010	129	26	482	470	2255	1552	4277
2011	115	10	481	487	2425	1647	4559

*daling veroorzaakt door opschoning bestand en wijziging regels voor inschrijving

** steiging veroorzaakt door inschrijving van regio kandidaten

***per 1-1-2005 regionale woonruimteverdeling. Geen onderscheid en daarom geen registratie meer bij economische binding. Per 1-1-2006 aandeel inwoners Voorst 2.946 ingeschrevenen van de totaal 45.162 in de regio.

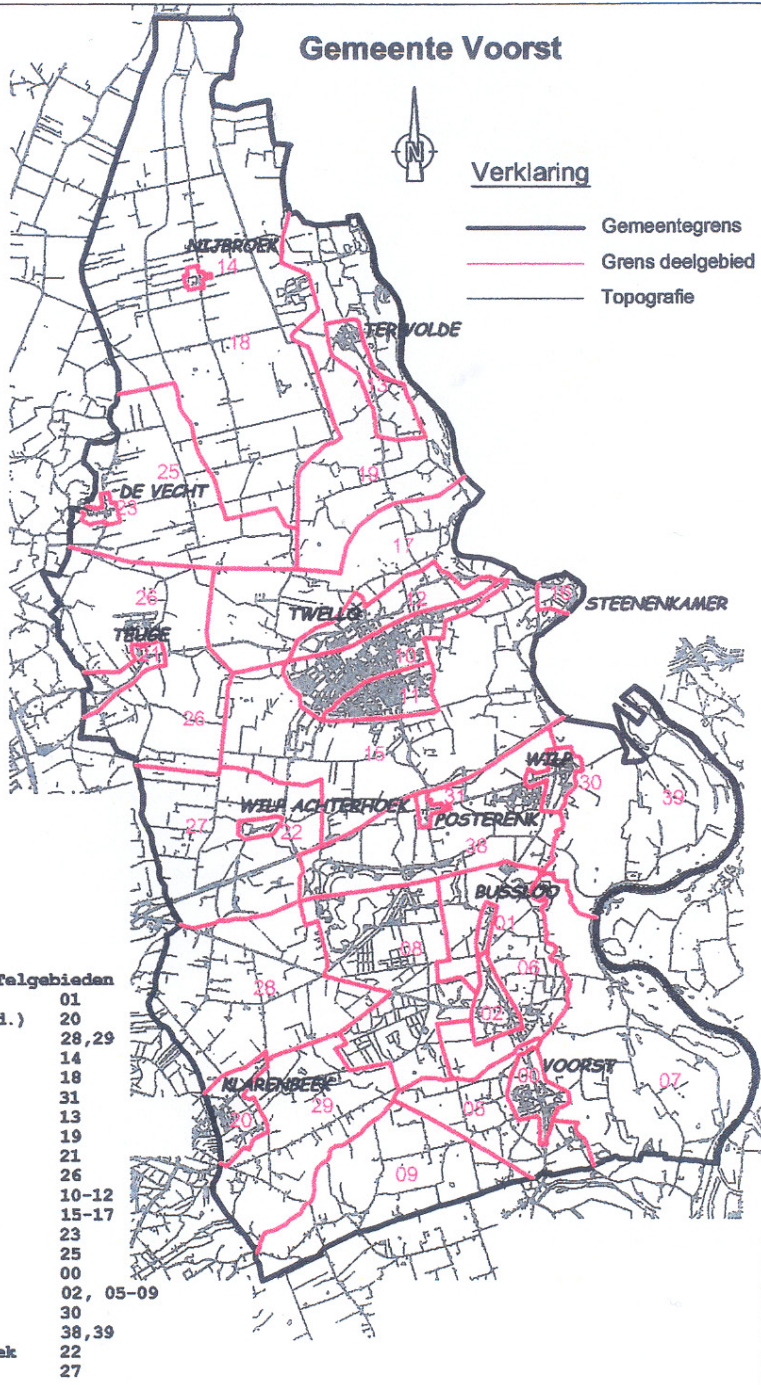
Aantal personen met een periodieke uitkering voor levensonderhoud per 31-12	1997	1998	1999	2000	2001	2002	2003	2004	2005	2006	2007	2008	2009	2010
	Bijstandsverstrekking	223	145	134	122	113	138	151	147	163	137	146	138	159
Besluit zelfstandigen	2	1	3	2	19	2	1	0	0	3	5	2	2	2
Ink voorziening oudere arbeidsongeschikte werkn	17	20	26	22	25	27	22	17	11	8	5	3	6	9
Ink voorziening oudere arbeidsongeschikte zelfst	12	10	11	11	12	9	8	9	6	5	3	2	5	5

Gemeente Voorst



Verklaring

- Gemeentegrens
- Grens deelgebied
- Topografie



Kern	Telgebieden
Bussloo	01
Klarenbeek (Gad.)	20
Suitengeb.	28, 29
Nijbroek	14
Suitengeb.	18
Posterrenk	31
Terwolde	13
Suitengeb.	19
Teuge	21
Suitengeb.	26
Twello	10-12
Suitengeb.	15-17
De Vecht	23
Suitengeb.	25
Voorst	00
Suitengeb.	02, 05-09
Wilp	30
Suitengeb.	38, 39
Wilp-Achterhoek	22
Suitengeb.	27

Aantal inwoners met alleen een vreemde nationaliteit
Aantal inwoners met een vreemde nationaliteit en een
nederlandse nationaliteit per 01-01-2011

Nationaliteit	Vreemd	Ned +	Nationaliteit	Vreemd	Ned +
	vreemd	vreemd		vreemd	vreemd
Onbekend	69	69	Franse	1	5
Amerikaans burger	1	8	Griekse	1	3
Australische	2	5	Hongaarse	4	19
Belgische	3	2	Ierse	2	2
Brazilaanse	1	2	Indonesische	3	11
Brits burger	20	15	Iraanse	5	1
Brits onderdaan	1	7	Israëlich	0	2
Bulgaarse	1	0	Italiaanse	10	25
Burger Sovjetunie	0	1	Joegoslavische	0	27
Burger van Azerbajdsjan	2	0	Libanese	0	7
Burger van Belarus (Wit Rusland)	1	2	Macedonische	1	0
Burger van Bosnië-Herzegovina	1	22	Malagassische	1	0
Burger van de Bondsrepubliek Duitsland	29	23	Marokkaanse	4	8
Burger van Dominicaanse Republiek	0	1	Nieuwzeelandse	0	2
Burger van India	0	5	Noorse	2	1
Burger van Kroatie	0	2	Oostenrijkse	2	3
Burger van Nigeria	0	4	Poolse	13	9
Burger van Oekraïne	1	2	Portugese	0	2
Burundische	0	1	Roemeense	2	4
Burger van Rusland	1	2	Slowaakse	0	1
Canadese	0	4	Spaanse	3	5
Chileense	0	1	Staatloos	1	0
Chinees	8	2	Surinaamse	0	1
Colombiaanse	0	13	Thaise	2	4
Cubaanse	1	0	Togolese	1	2
Deense	1	2	Tunesische	0	2
Egyptische	0	2	Turkse	33	205
Fijische	0	2	Zuidafrikaanse	0	3
Filipijnse	3	3	Zweedse	0	1
			Zwitserse	3	5
			Totaal	240	562

**Tabel geboorten, overlijdens, huwelijken en echtscheidingen
in de jaren 1994 tot en met 2010**

	1994	1995	1996	1997	1998	1999	2000	2001	2002	2003	2004	2005	2006	2007	2008	2009	2010
aantal geboorten van kinderen met woonplaats gemeente Voorst																	
mannen	137	125	133	125	125	124	128	132	121	116	106	96	111	89	100	106	90
vrouwen	141	125	140	132	127	110	124	108	98	98	102	97	90	116	101	97	95
totaal	278	250	273	257	252	234	252	240	219	214	208	193	201	205	201	203	185

	1994	1995	1996	1997	1998	1999	2000	2001	2002	2003	2004	2005	2006	2007	2008	2009	2010
aantal overlijdens van personen met woonplaats gemeente Voorst																	
mannen	129	113	128	118	137	118	119	91	107	118	118	118	107	114	115	107	132
vrouwen	108	103	95	110	96	101	86	88	127	111	96	108	107	82	97	93	96
totaal	237	216	223	228	233	219	205	179	234	229	214	226	214	196	212	200	228

	1994	1995	1996	1997	1998	1999	2000	2001	2002	2003	2004	2005	2006	2007	2008	2009	2010
aantal huwelijken en partnerschapsregistraties dat in de gemeente Voorst is voltrokken																	
huwelijk	117	95	78	89	80	83	78	51	54	62	65	92	87	90	77	77	82
partnerschapsregistratie					3		4	5	12	18	23	22	23	24	27	24	30

	1994	1995	1996	1997	1998	1999	2000	2001	2002	2003	2004	2005	2006	2007	2008	2009	2010
aantal echtscheidingen en ontb partnerschap ingeschreven in de gemeente Voorst																	
totaal	24	37	34	21	42	32	30	32	16	25	28	20	27	29	24	23	34

	1994	1995	1996	1997	1998	1999	2000	2001	2002	2003	2004	2005	2006	2007	2008	2009	2010
aantal flitscheidingen in de gemeente Voorst (huwelijk dat omgezet wordt in een partnerschap die daarna direct wordt ontbonden, kon tot 1-3-2009).																	
totaal									8	11	15	14	9	5	14	3	