



28 nov 2023



Visie voor het gebied bij De Kar

Gemeente Voorst

Programma

19:30 – 20:00

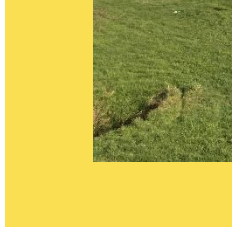
- Welkom en voorstellen
- Waarom een visie?
- Analyse, uitgangspunten
- Landschappelijk casco: varianten

20:00 – 21:00

- Uw inbreng (bij de panelen in de hal)



Welkom en voorstellen



Waarom een visie?

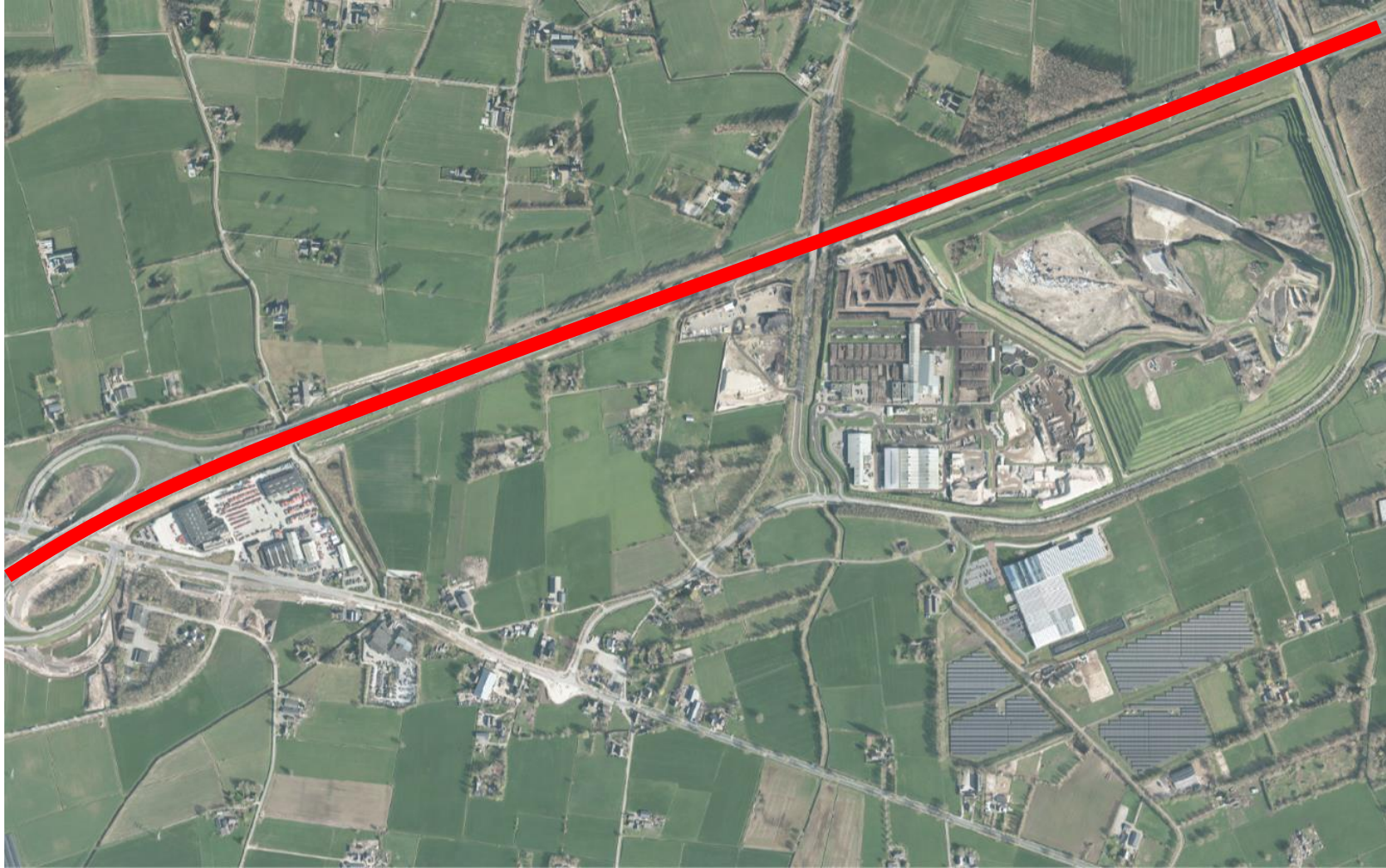
- Groene gemeente in het hart van de stedendriehoek, landelijk karakter gebied rondom De Kar
- Ontwikkeldruk vanuit de omgeving, maar we willen niet dat dit gebied helemaal 'dichtgroeit' met bedrijvigheid. Onze eigen visie bepalen, om ontwikkelingen in de toekomst voor te zijn.
- Vanuit diverse hoeken in de omgeving wens tot ontwikkelruimte
- Visie om ontwikkelingen te sturen, waarbij groenblauwe kwaliteiten op regionaal niveau uitgangspunt zijn. Wat willen we groen houden?
- Budget raad voor college om een visie op te stellen met betrokkenheid omgeving



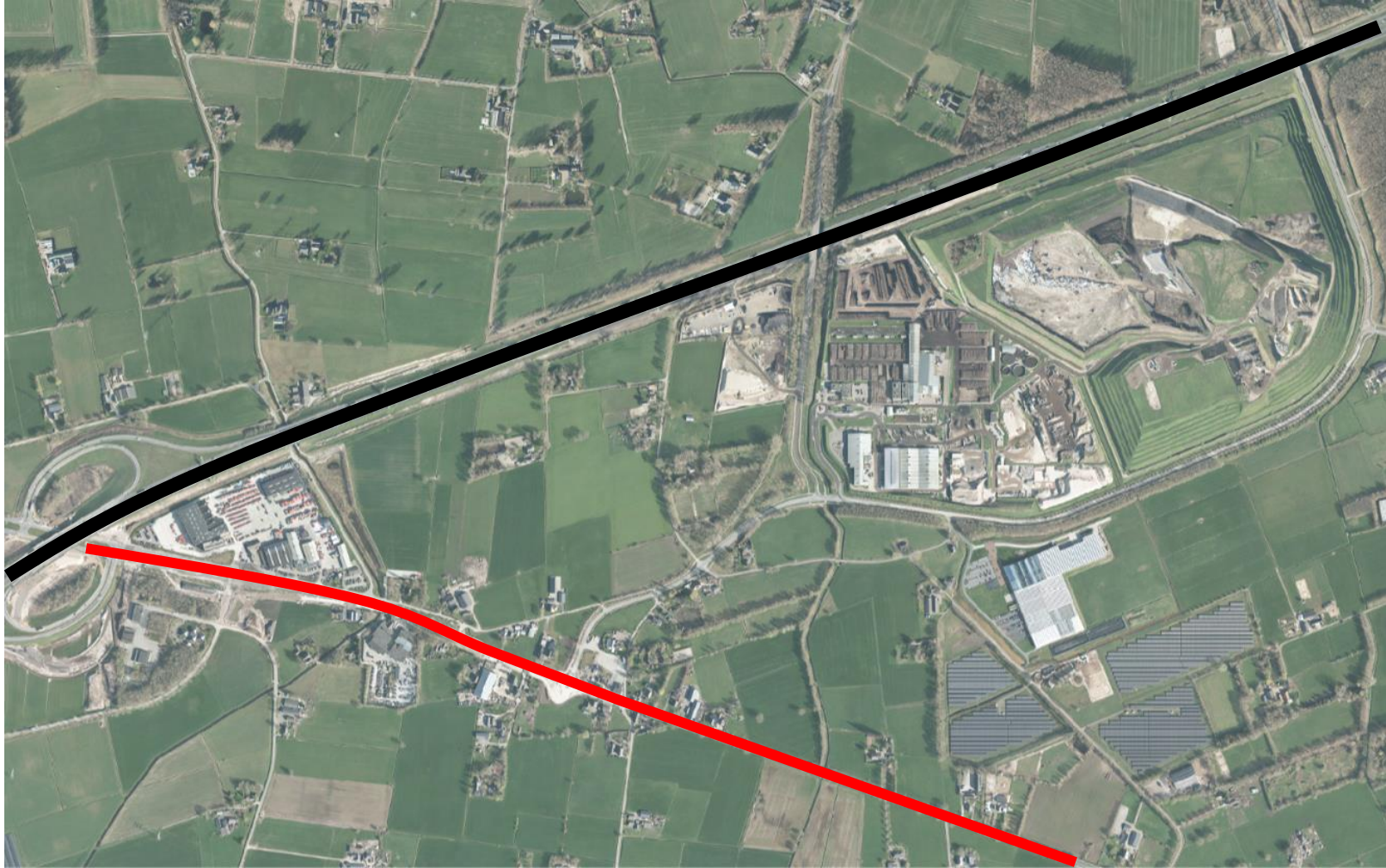
Waarom een visie?



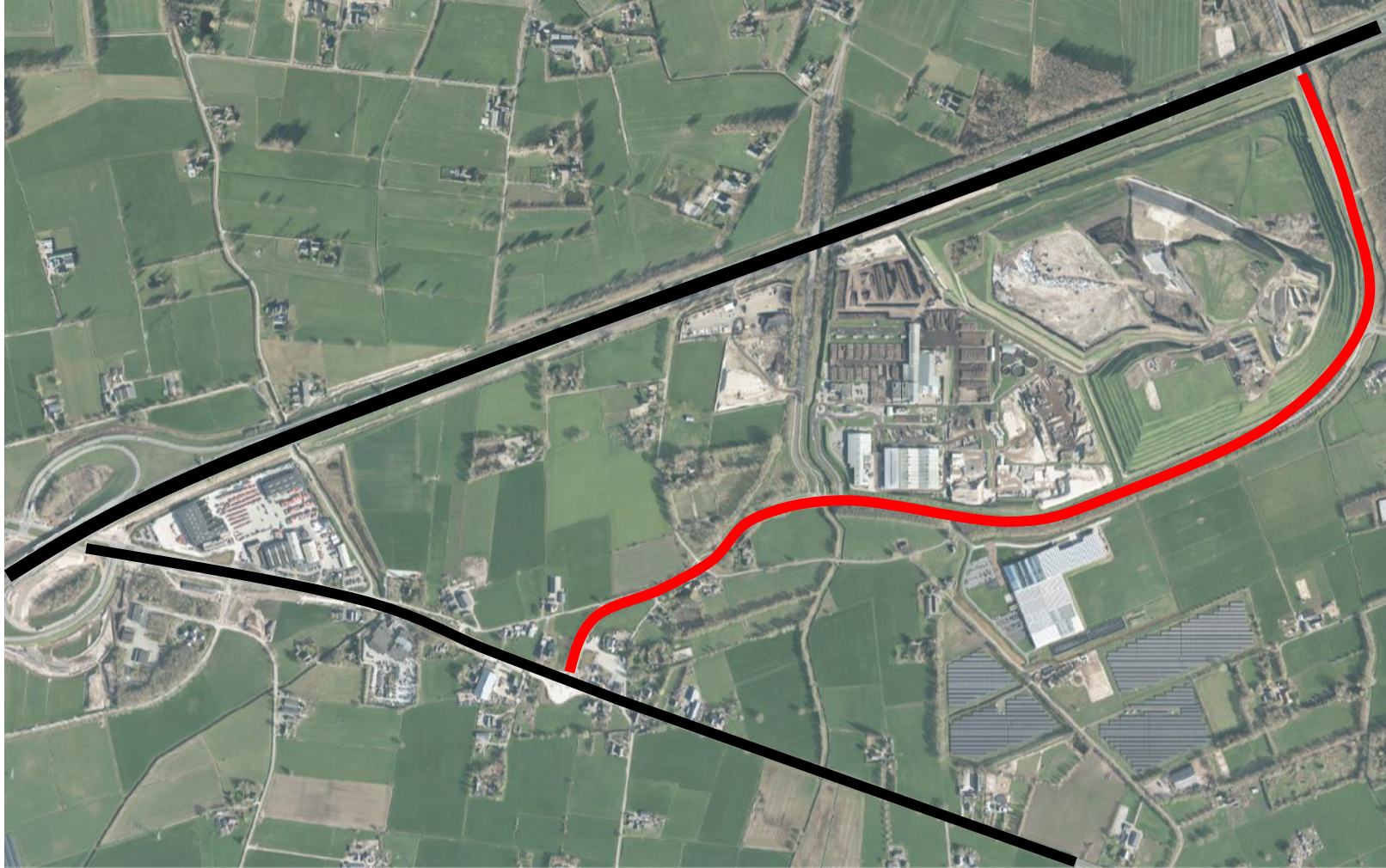
Waarom een visie?



Waarom een visie?

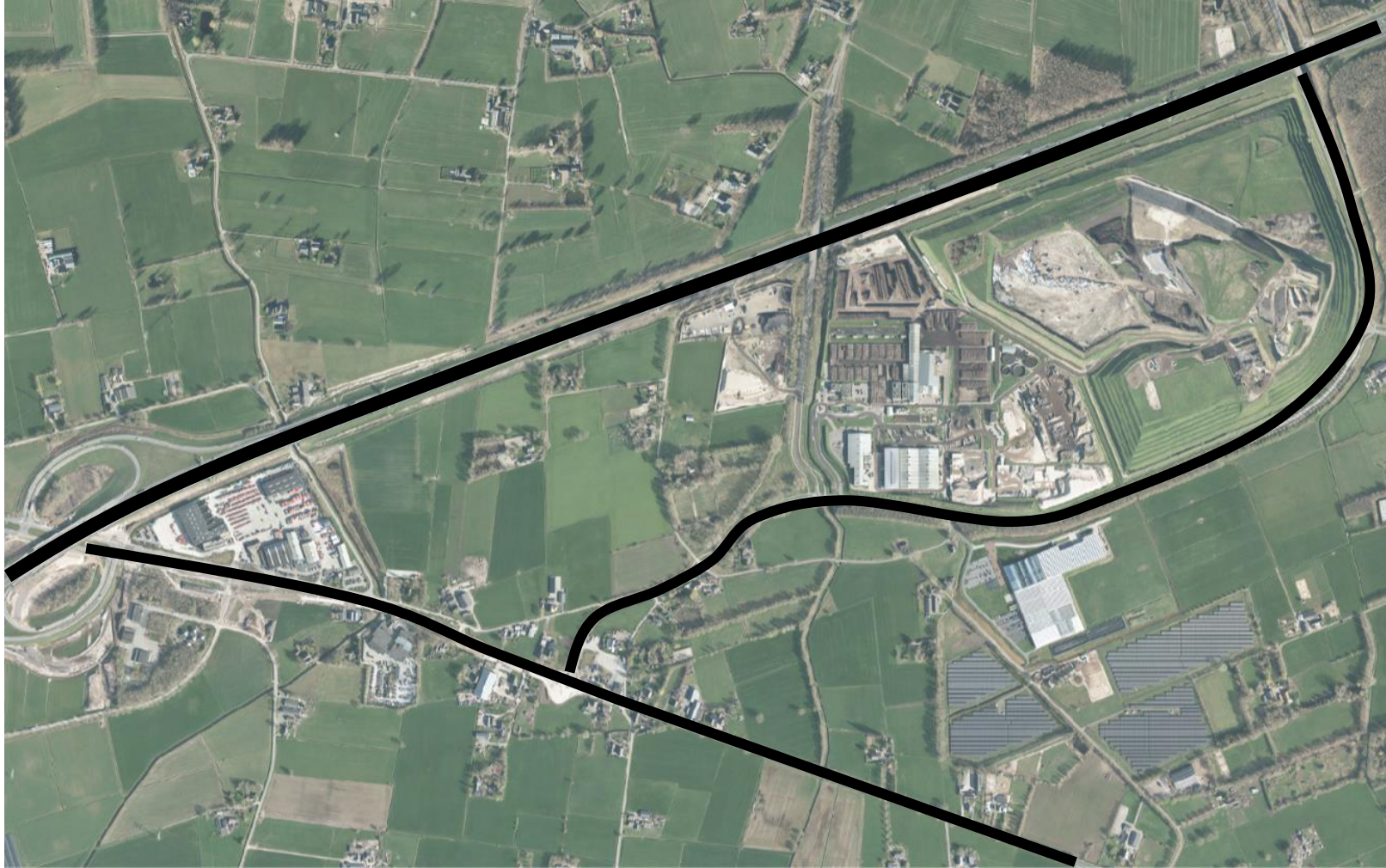


Waarom een visie?

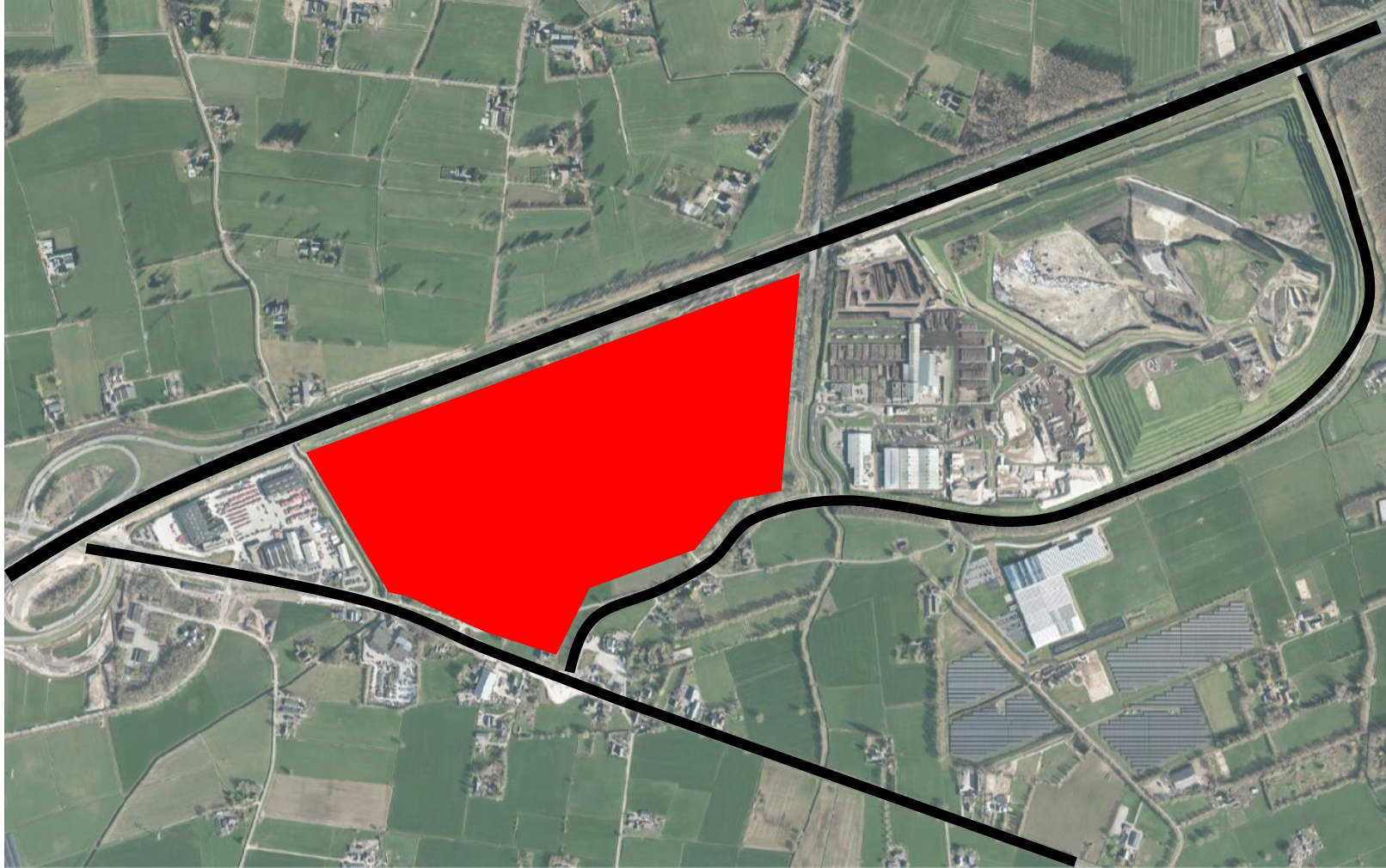


gemeente
voorst

Waarom een visie?



Waarom een visie?

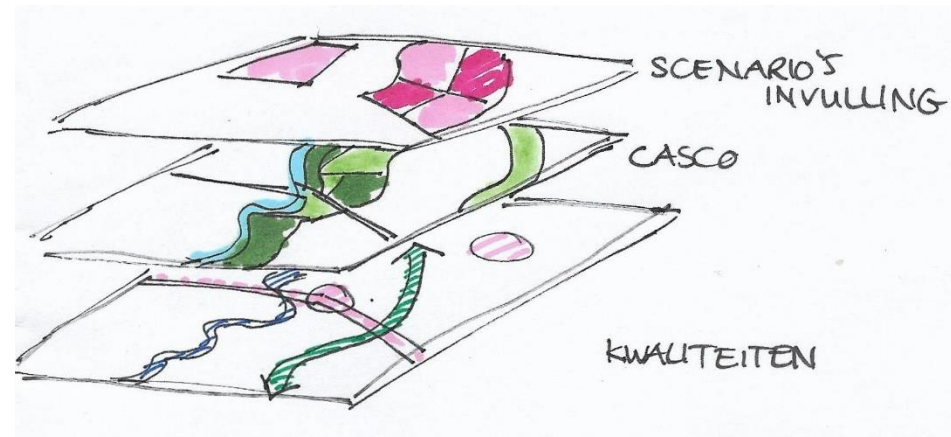


Hoe komen we tot een visie?

- Opstellen visie in 4 stappen
- Analyse van het gebied en 3 varianten voor landschappelijk casco (gemeenten, provincie, waterschap)
- Doel van vandaag: u informeren en uw reactie en inbreng, die we meenemen in de uitwerking van de visie

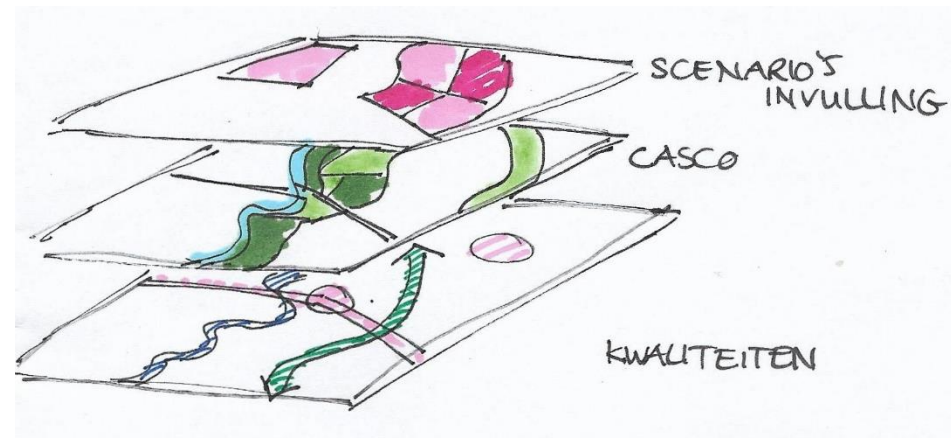


- Stap 1: Kwaliteiten in beeld
- Stap 2: Landschappelijk casco
- Stap 3: Scenario's verdere invulling
- Stap 4: Definitief maken visiedocument

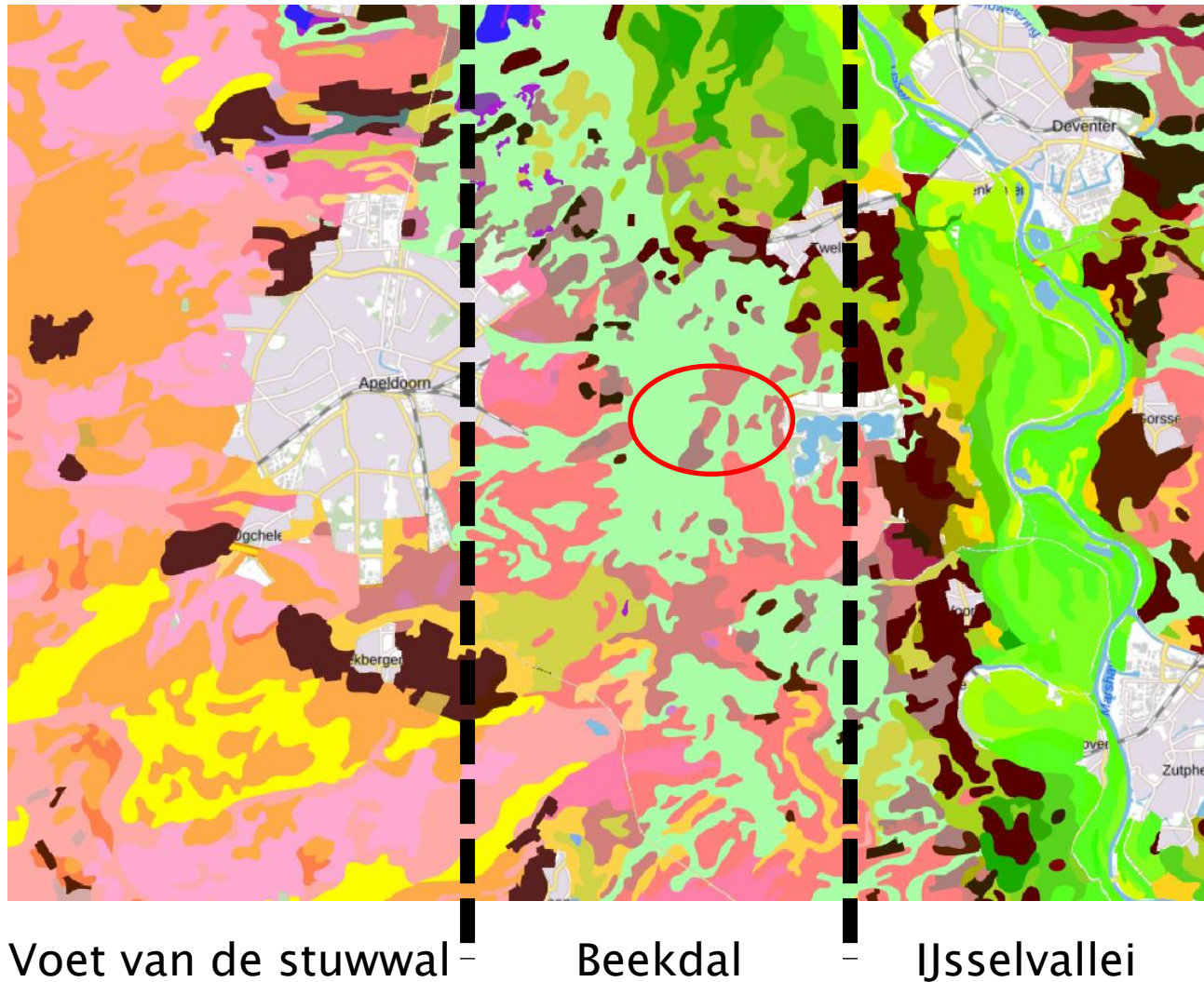


Hoe komen we tot een visie?

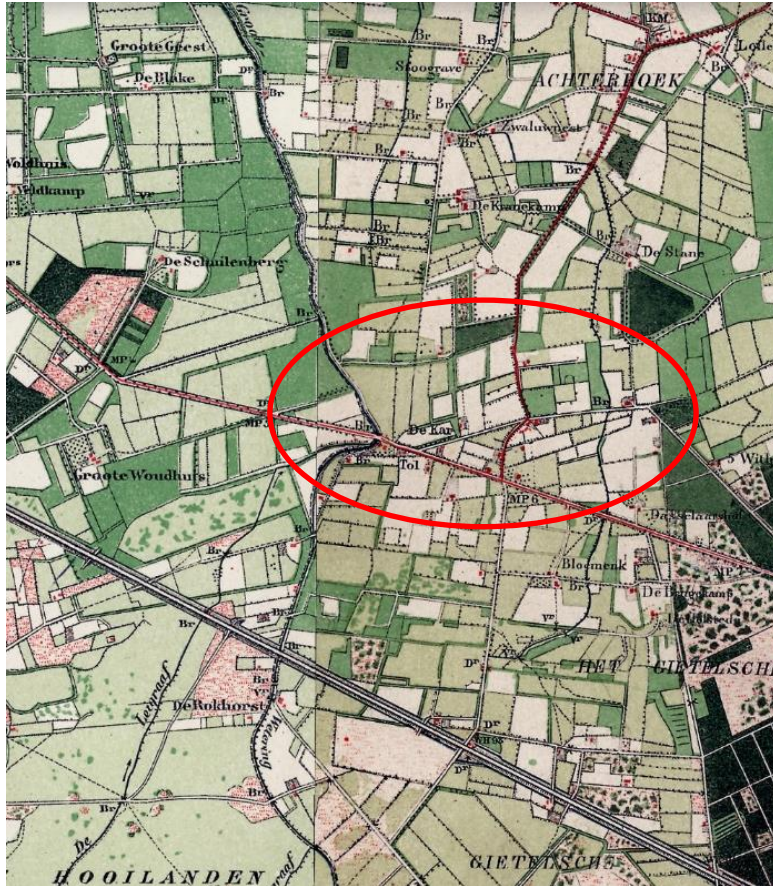
- We staan aan het begin van de visievorming
- Eerste bijeenkomst met grondeigenaren in het gebied (30 oktober)
- Eerste reacties van grondeigenaren ontvangen, zij blijven graag betrokken in het proces
- Vanavond: ook reactie van 'buiten' het gebied
- Daarna opnieuw in gesprek
- Kortom: Met elkaar in gesprek blijven!



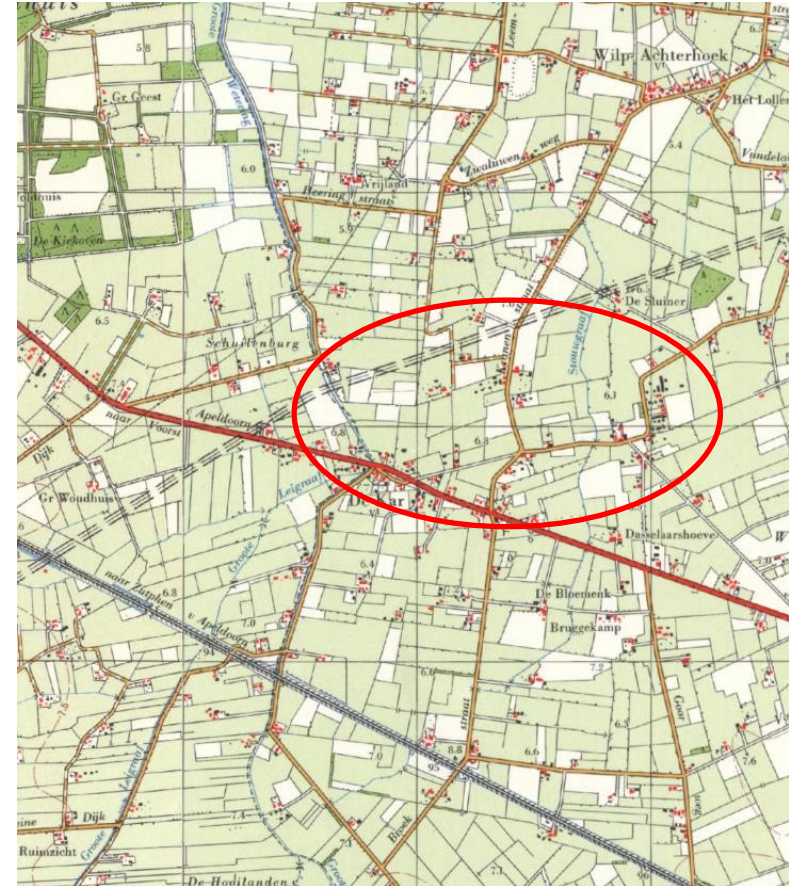
Analyse van het gebied



Analyse van het gebied



Historische kaart 1900

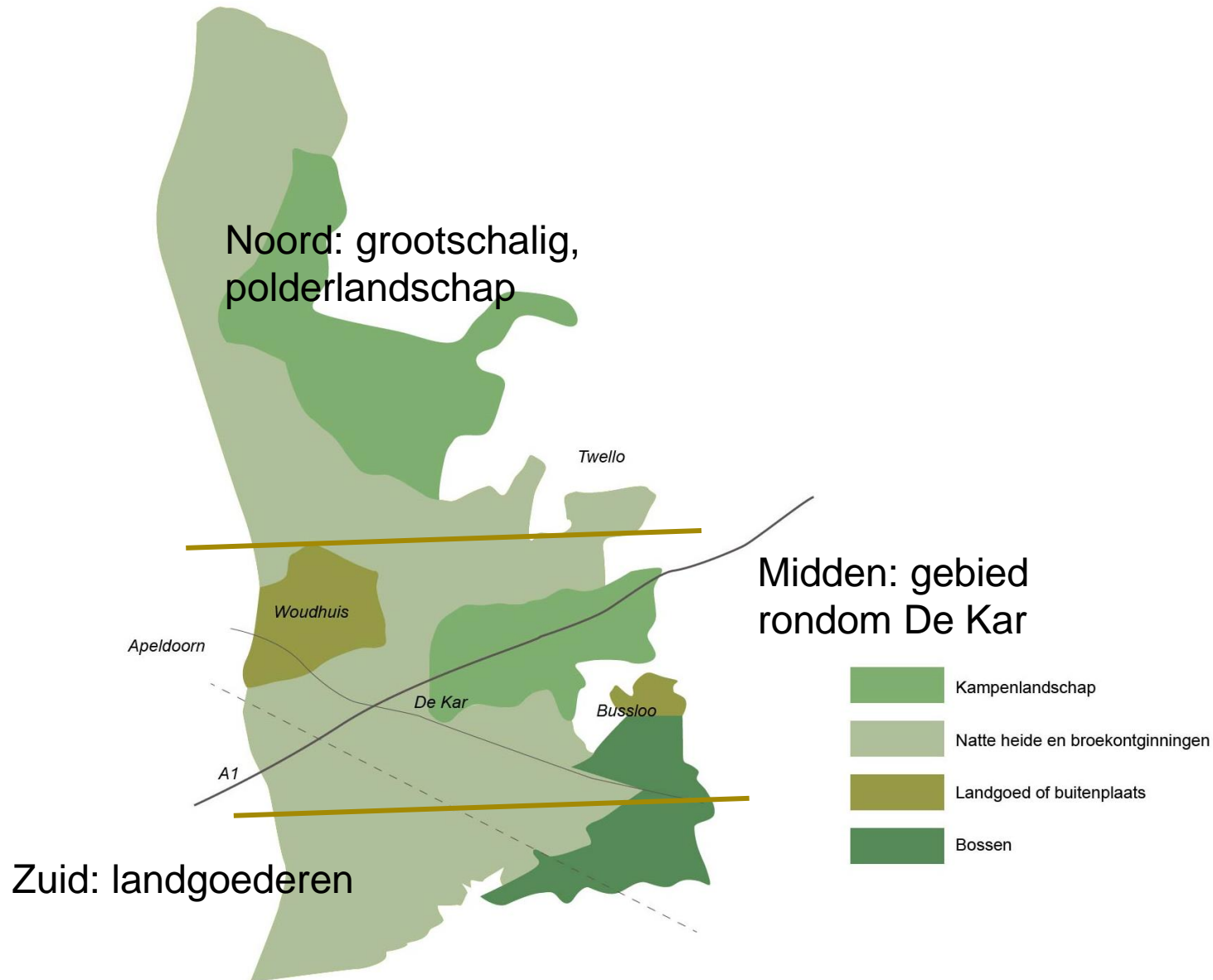


Historische kaart 1970

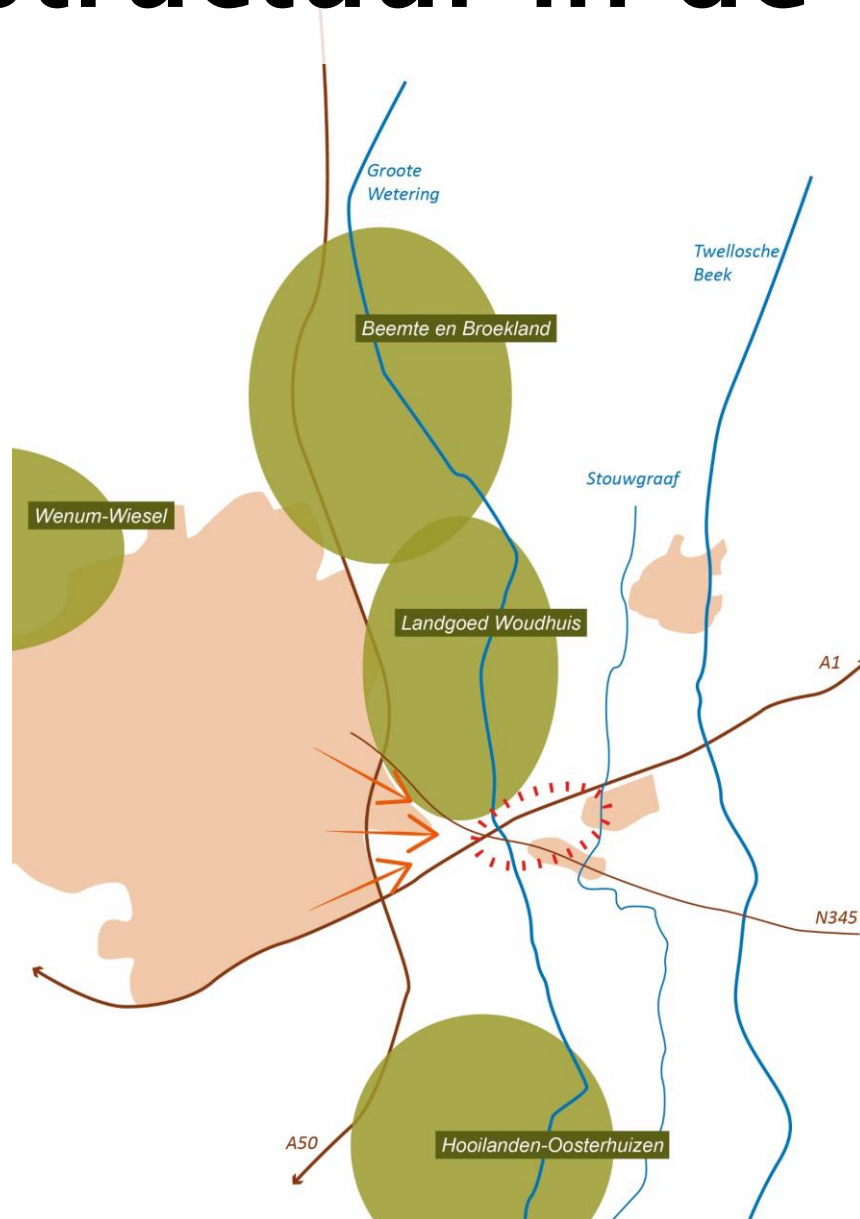


eente
st

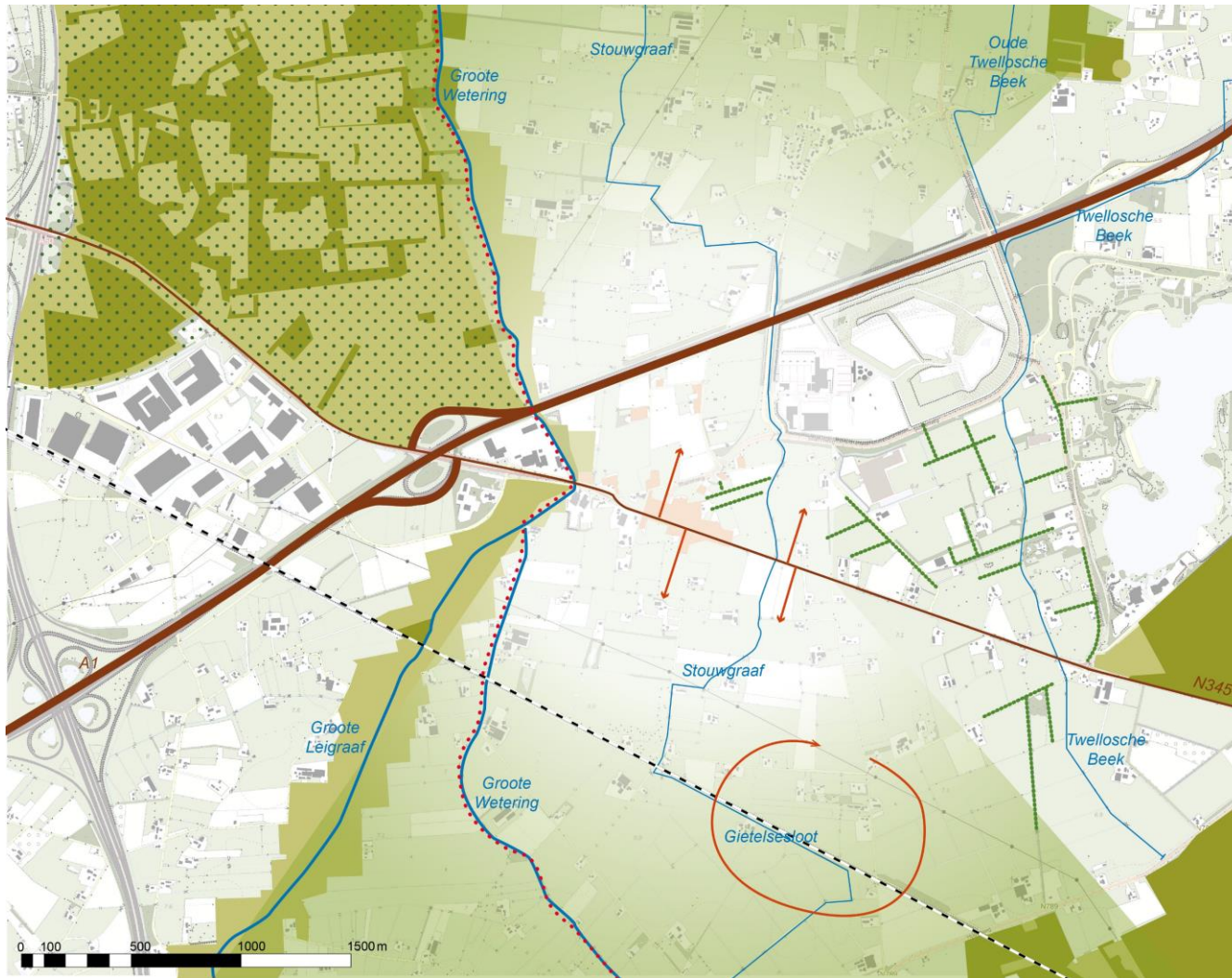
Landschapstypen



Groenstructuur in de omgeving



Kwaliteiten van het gebied



Legenda

- GNN
- GO
- Ontginningsas N345
- Zichtlijnen vanaf N345
- Buurtschap 'De Kar'

Natte kwaliteiten

- Watergangen (Groote Wetering, Stouwgraaf en Twelposche Beek)

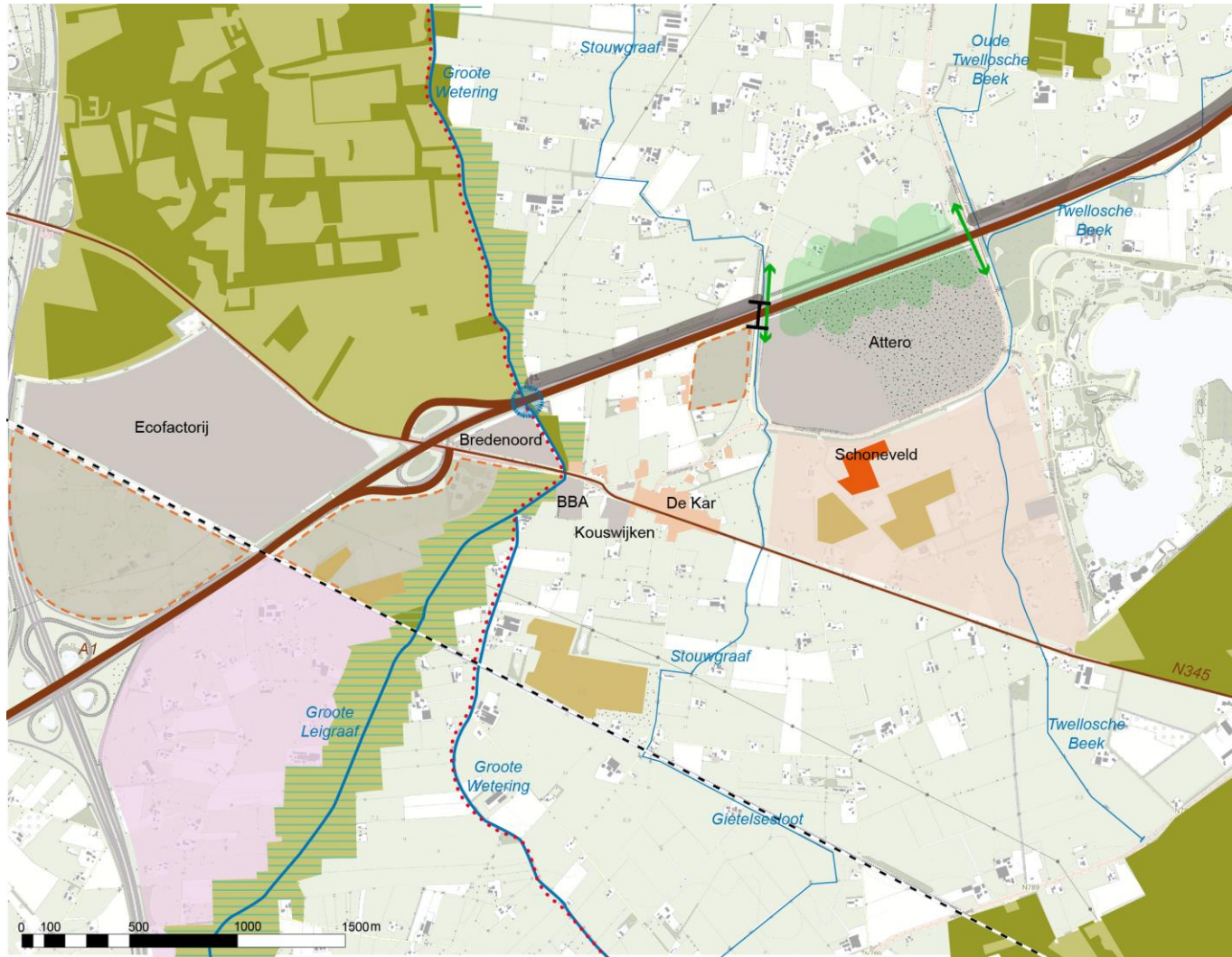
Droge kwaliteiten

- Coulisselandschap
- Openheid
- Landgoed Woudhuis
- Landschappelijk buitengebied met NoordZuid oriëntatie

Waardevolle elementen in het gebied



Beleid en ontwikkelingen



Legenda

- GNN
- GO
- EVZ (nat-droge verbindingzone)
- Bedrijventerrein
- Bedrijventerrein met groene afdekking
- Uitbreiding bedrijventerrein
- Buurtschap 'De Kar'
- Zonnevelden
- Energielandschap (Apeldoorn)
- Kascomplex (tuinbouw)
- Tuinbouw gebied
- A1
- N345
- Gemeentegrens Apeldoorn/Voorst
- Watergangen
- Onderdoorgang Groote Wetering A1
- Te verwijderen viaduct
- Mogelijk te ontwikkelen geluidswal/scherm
- Landschapsraam A1

Ontwikkelingen



Analyse van het gebied

- Overgangszone (Veluwe – IJssel en stedelijk – landelijk)
- Groen en landschap is kwetsbaar
- Groenblauwe kwaliteiten waarborgen, als uitgangspunt voor ontwikkelingen
- Meest zichtbare landschapselementen: noord – zuid watergangen
- Ontbrekende oost – west verbinding groen en landschap
- Provinciaal natuurbeleid: Gelders Natuurnetwerk (GNN/GO)
- (On)zichtbaarheid coulisselandschap
- Verspreid liggende bedrijven in het gebied (versnippering)

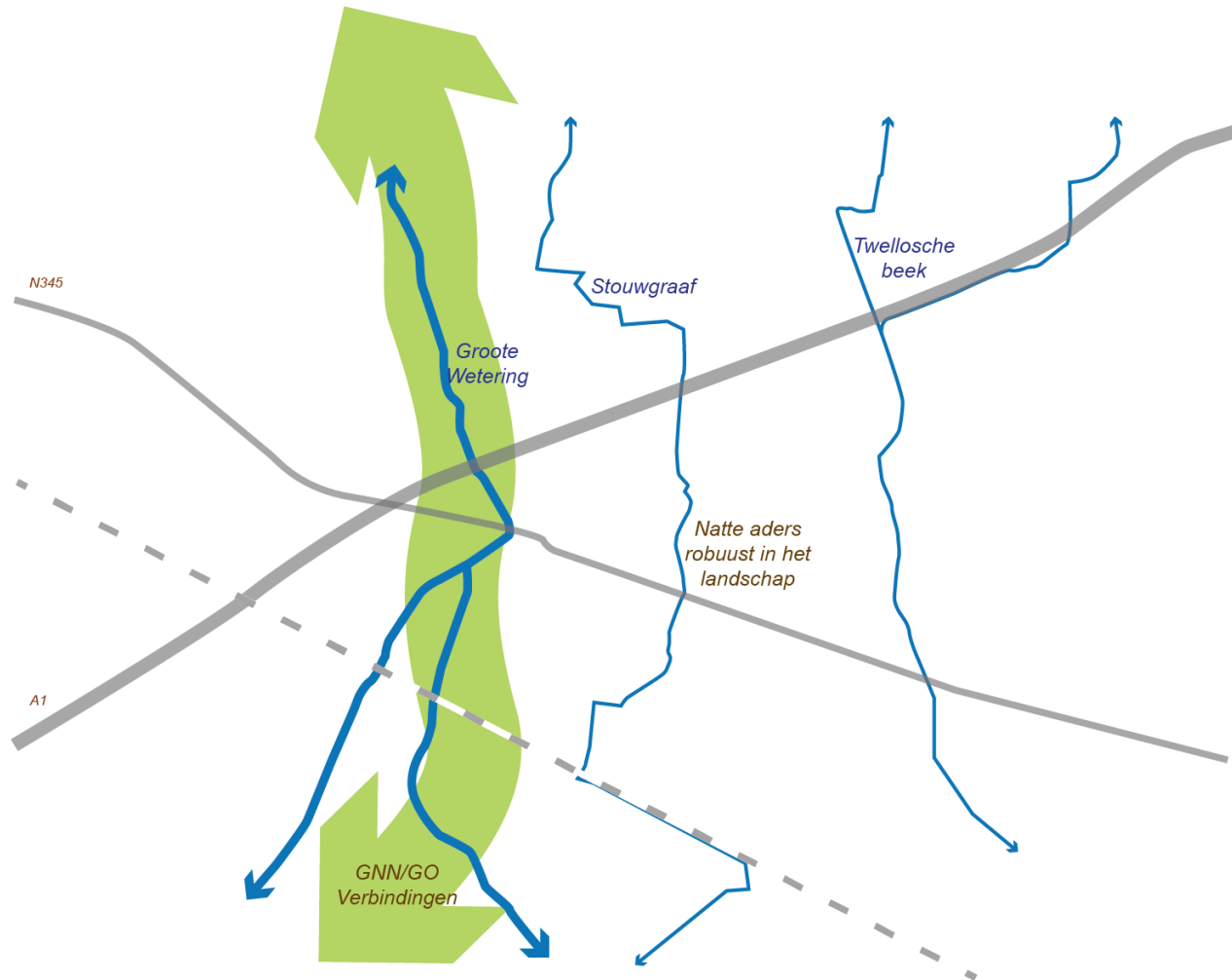


Uitgangspunten visie

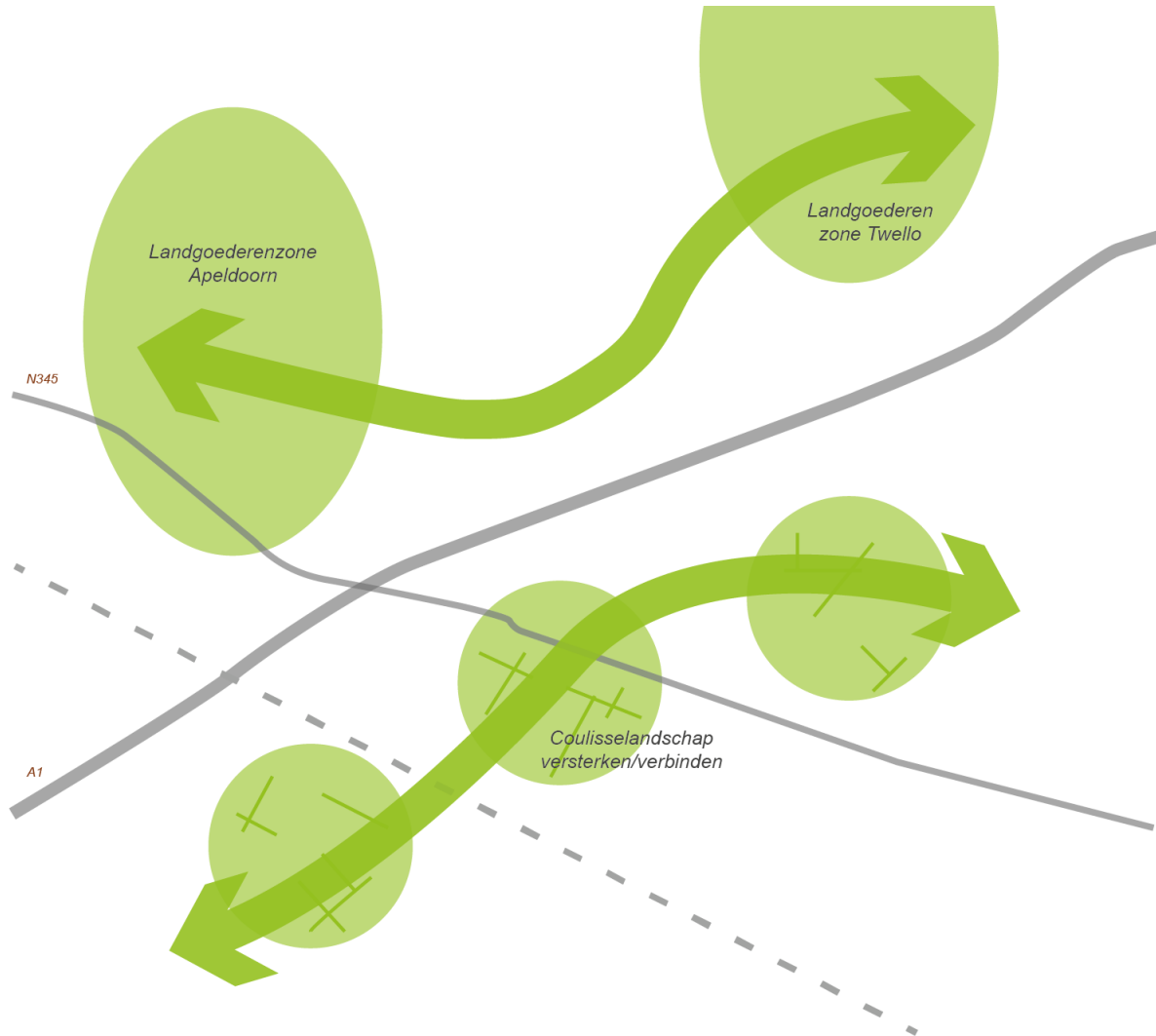
- een overgangsgebied van Veluwe naar IJssel en van stedelijk naar landelijk
- balans tussen natuur en landschap versus bebouwing en bedrijvigheid
- versterken van de aanwezige en zichtbare noord-zuid watergangen
- versterking van de oost-west verbindingen qua landschap, natuur en ecologie
- Het natuurbeleid (GNN / GO) is leidend



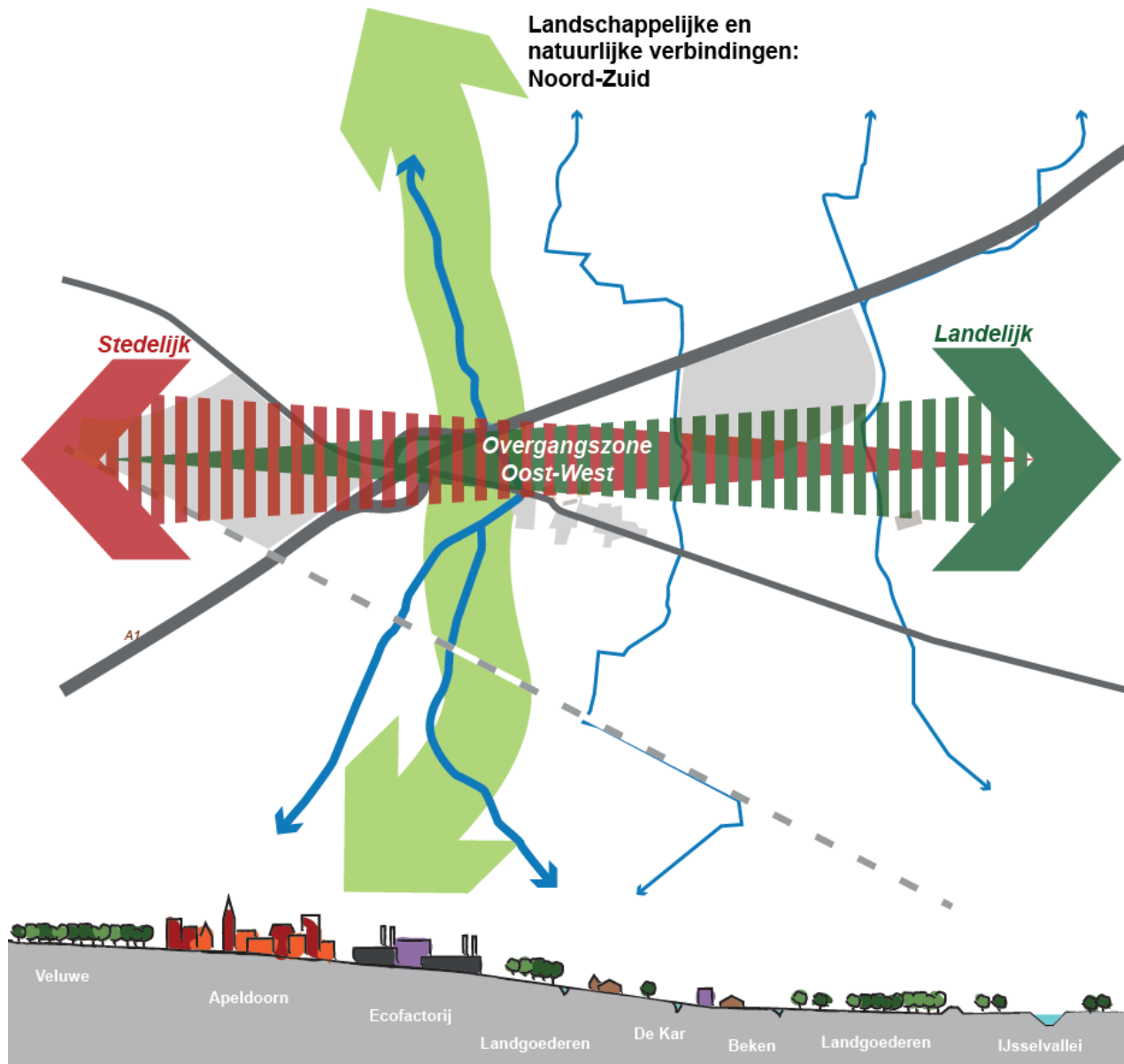
Noord - Zuid verbindingen



Oost – West verbindingen



Verbindingen en overgangen



Landschappelijk casco: varianten

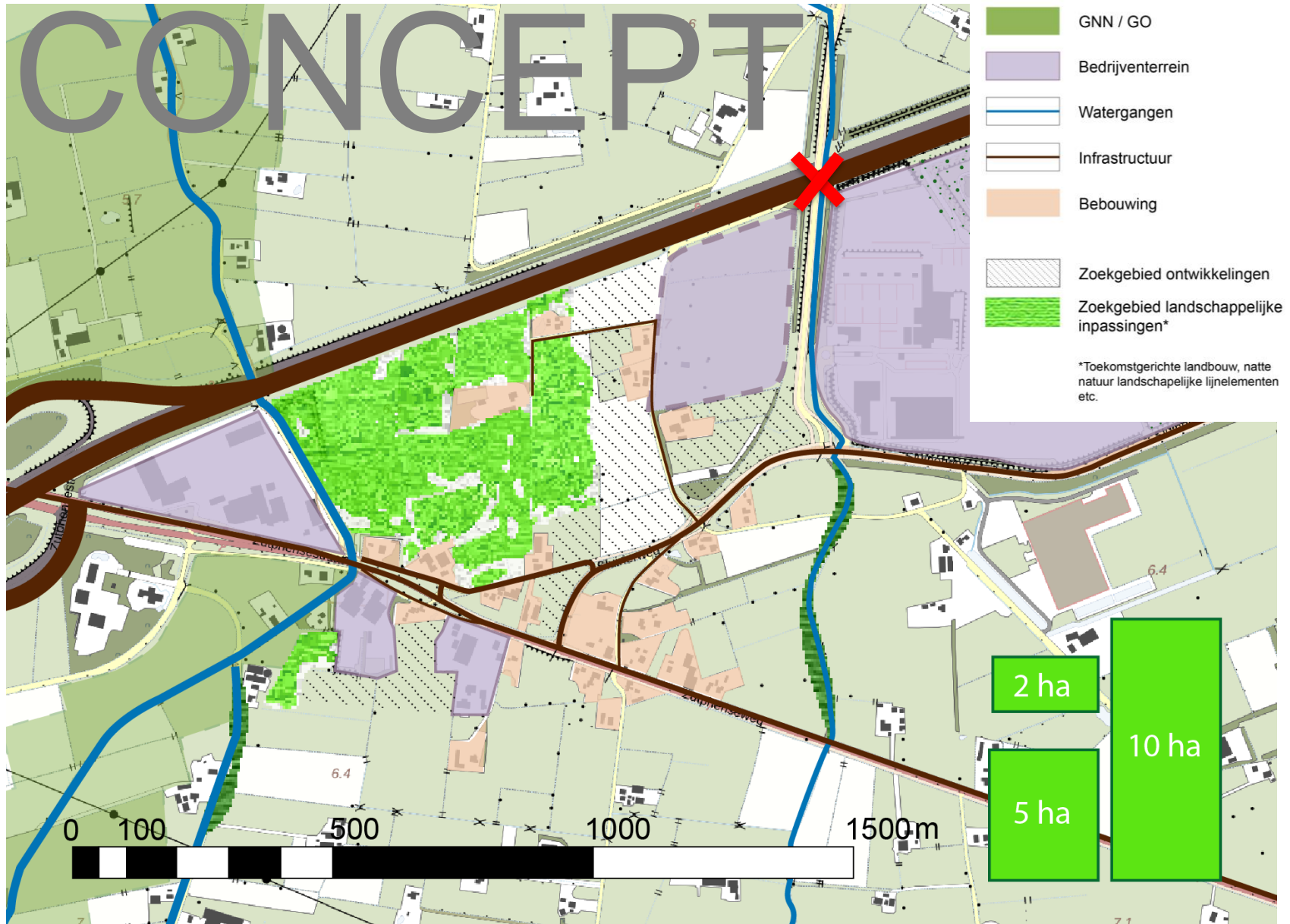
- Variant 'Robuust'
- Variant 'Verweven'
- Variant 'Groene hart'



Casco 'Robuust'

- Robuuste groenzone noord-zuid
- Natuur gekoppeld aan de Groote Wetering – dit sluit aan bij het provinciale natuurbeleid
- Omdat het een overgangszone is, denken we aan 60% groen (landschap en natuur). De overige 40% biedt ruimte aan andere functies.
- Naast groen is er naar schatting ruimte van 5 tot 10 hectare voor andere functies

Casco 'Robuust'



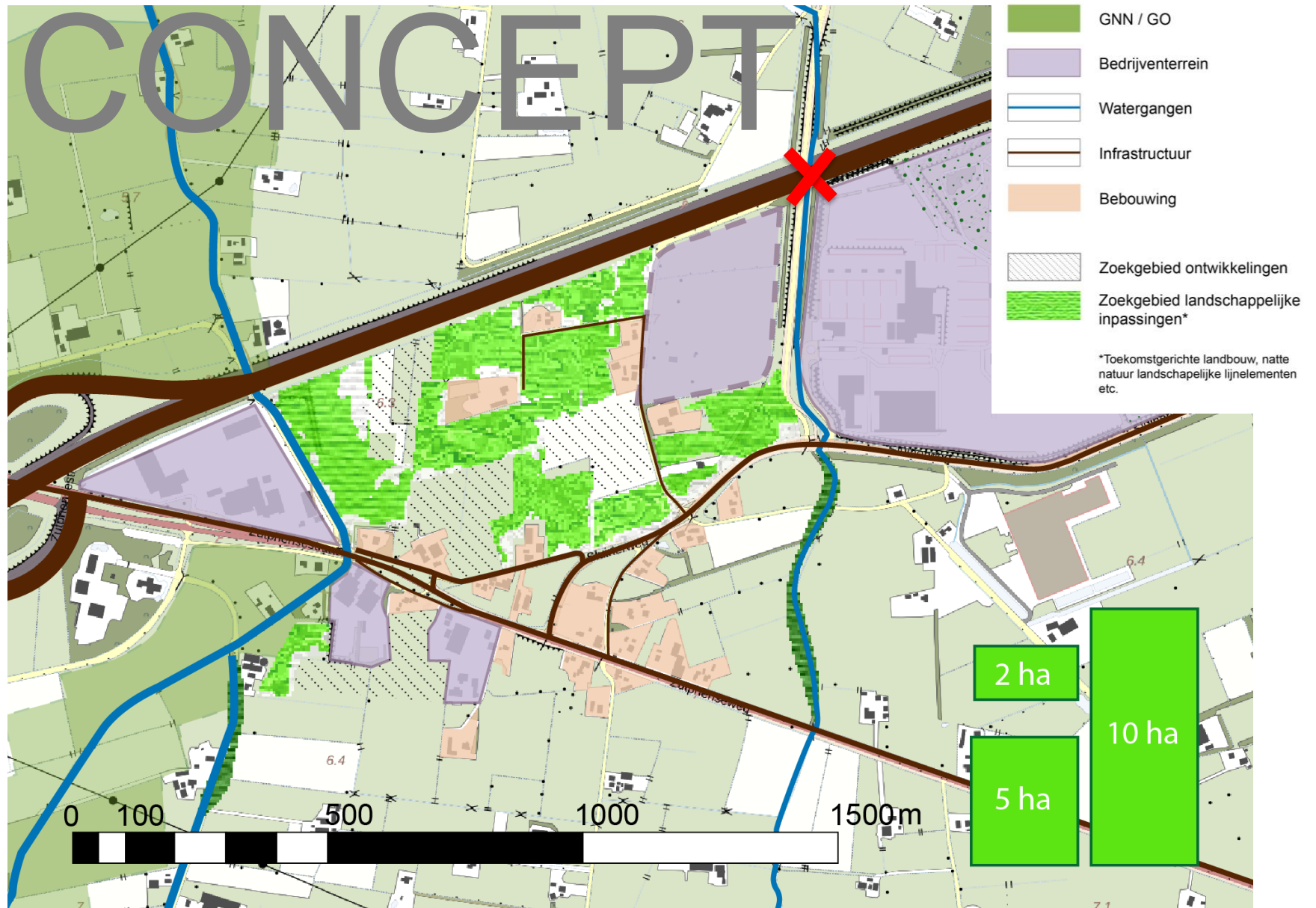
Casco 'Robuust'



Casco 'Verweven'

- Natuur langs Groote Wetering
- Verbindingen met natuur en landschap in omgeving: Coulisselandschap
- Overig gebied wordt een mozaïek van functies: natuur, landschap, wonen, agrarisch? Bedrijvigheid?
- Omdat het een overgangszone is, denken we aan 60% groen (landschap en natuur). De overige 40% biedt ruimte aan andere functies.
- Naast groen is er naar schatting ruimte van 5 tot 10 hectare voor andere functies

Casco 'Verweven'



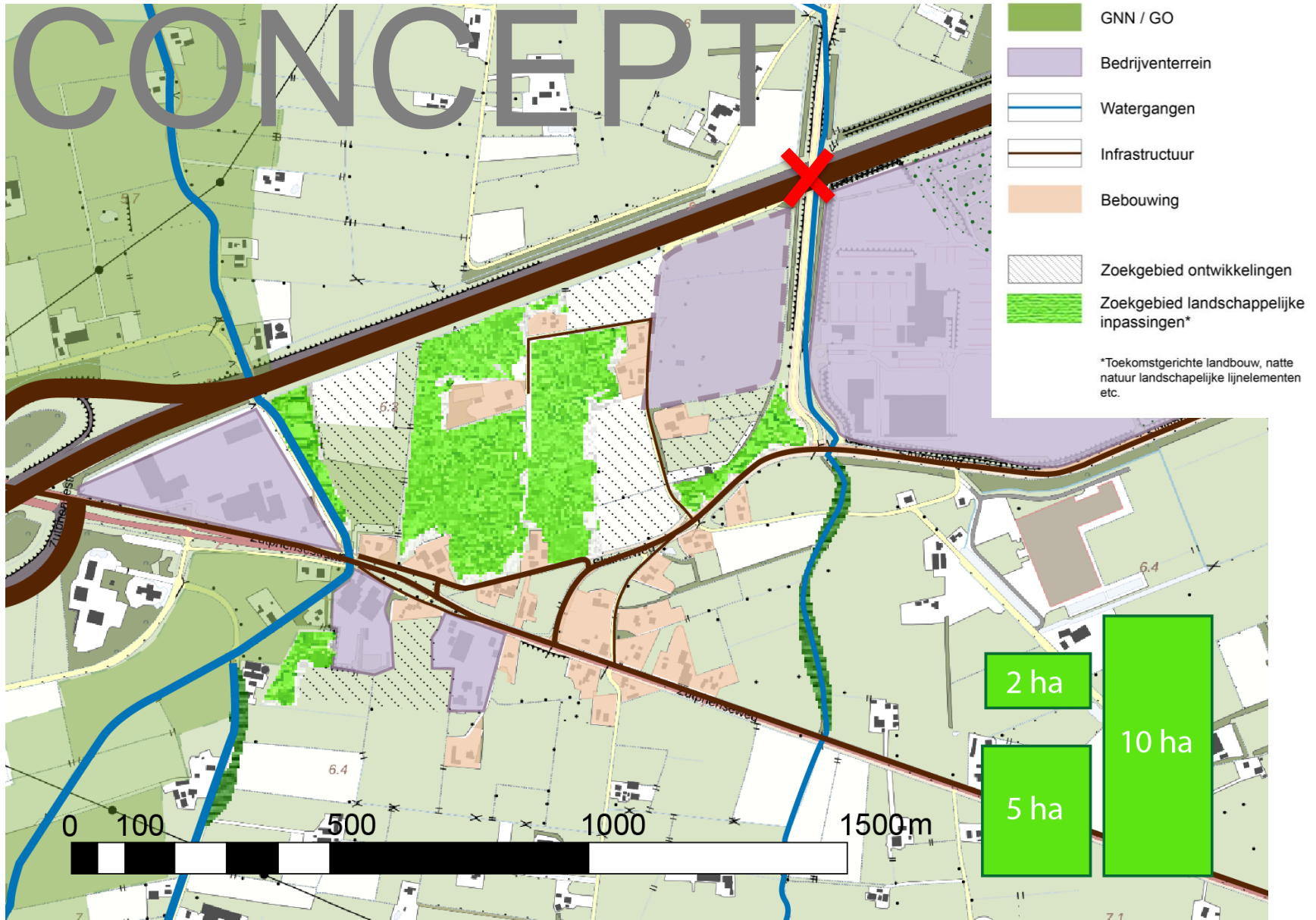
Casco 'Verweven'



Casco 'Groene hart'

- Behoud groene kwaliteiten in middengebied: combinatie landbouw en natuur.
- Groenzone langs Groote Wetering blijft aanwezig conform natuurbeleid, verbinding noord-zuid
- Mogelijkheid tot ontwikkelen bedrijvigheid aan de oost- en westzijde van het gebied, aansluitend op huidige bedrijven
- Omdat het een overgangszone is, denken we aan 60% groen (landschap en natuur). De overige 40% biedt ruimte aan andere functies.
- Naast groen is er naar schatting ruimte van 5 tot 10 hectare voor andere functies

Casco 'Groene hart'



Casco 'Groene hart'



Uw inbreng

- ✓ Hoe ziet u dit gebied, wat betekent het voor u?
- ✓ Wat zijn uw ideeën bij de casco varianten?
- ✓ Welke functies passen volgens u in dit gebied?



Vervolg

- Vervolgstappen:
 - Informatie op onze website
 - Reageren of vragen of **in gesprek?**
 - Reactieformulieren
 - E-mail: gemeente@voorst.nl o.v.v. zaaknummer 325945
 - Telefoon: 0571-279 394 (Jelle Koopman)
 - Reacties tot 1 januari 2024
 - Januari / Februari: Uitwerken scenario's voor invulling, waarbij uw ideeën worden meegenomen
 - Verwacht februari/maart '24: Informatie, terugkoppeling en vervolg