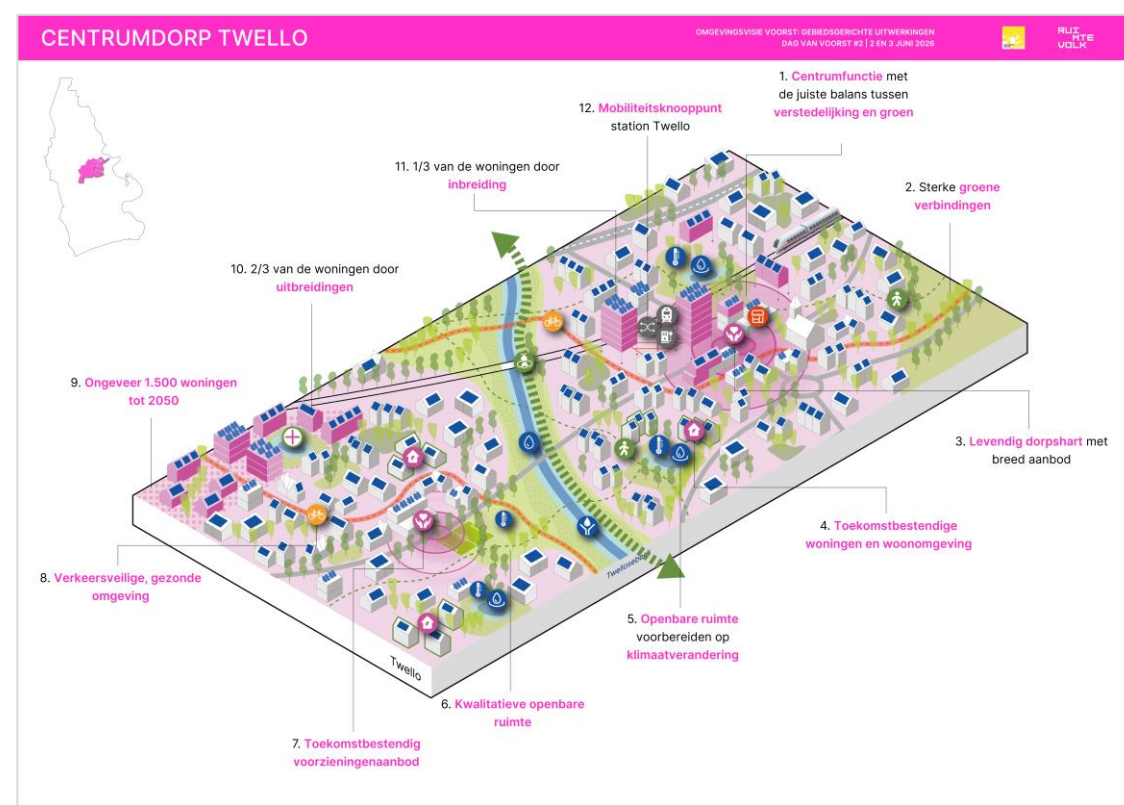


Centrumdorp Twello

Leeswijzer

Op de afbeelding ziet u een 'tegel'. Dit is een abstracte 3D-weergave van Centrumdorp Twello. Het is een versimpeld beeld waarop u elementen van Twello herkent. U kunt daarom ook niet tot op straatniveau een exacte locatie terugvinden. Het is een toekomstbeeld: geen bouwtekening. Met elementen op de tekening zoals symbooltjes en pijlen laten we zien waar we kansen zien om onze doelen te behalen. Bijvoorbeeld als het gaat om meer groen, ruimte voor wonen of verkeer. De nummers hieronder corresponderen met de nummers op de afbeelding.

1. We versterken de ***centrumfunctie*** van Twello en zetten in op de juiste ***balans tussen verstedelijking en groen***, zodat de dorps sfeer bewaard blijft. Behoud van groene zones en historische gebouwen is belangrijk voor erfgoedwaarden en identiteit.
2. We beschermen en ***versterken bestaande groene verbindingen*** in Twello en tussen het dorp en het landelijk gebied.
3. In het centrum werken we aan een ***levendig dorpshart*** met ruimte voor een breed aanbod commerciële functies (zoals winkels en horeca), maar ook maatschappelijke voorzieningen.
4. We werken aan ***toekomstbestendige woningen*** én woonomgeving. We stimuleren woningeigenaren om hun eigen woning toekomstbestendig te maken met verduurzaming en vergroening.
5. We investeren in een ***omgeving die is voorbereid op het veranderende klimaat*** en rekening houdt met natuurwaarden. Bij de inrichting van de openbare ruimte betekent dit een inzet op voldoende groen dat werkt als een spons bij hevige regen, en verkoeling biedt bij warmte.
6. Met het oog op de natuur en het veranderende klimaat, investeren we in de vergroening van de openbare ruimte. We ***investeren in de kwaliteit van de openbare ruimte***, zodat deze inwoners en bezoekers uitnodigt om te ontmoeten, ontspannen en bewegen.
7. We zetten in op een ***toekomstbestendig voorzieningenaanbod*** voor alle inwoners. Voorzieningen zoals onderwijs, zorg, sport, cultuur en welzijn brengen we zoveel mogelijk bij elkaar op multifunctionele locaties.
8. We zetten ons in voor een ***verkeersveilige, duurzame en gezonde omgeving***. Bij de inrichting van de openbare ruimte staan wandelaars en fietsers centraal, gevolgd door het openbaar vervoer en pas als laatste de auto.



9. We werken aan een divers en passend woningaanbod in Twello door ruimte te bieden voor ***ongeveer 1.500 woningen tot 2050***.
10. Voor ongeveer 2/3 van de woningen kiezen we voor ***dorpsuitbreidingen*** aan de randen van het dorp. We passen daarbij het ***Groen Groeit Mee-principe*** toe: de bouw van huizen gaat hand-in-hand met aandacht voor natuur, water(berging), klimaat en recreatie.
11. Voor ongeveer 1/3 van de woningen zoeken we in en rond het centrum ruimte (***inbreiding***). Met ***kleinere, gestapelde woningen*** (zoals appartementen) sluiten we aan bij de wensen van jongeren en ouderen.
12. De ***stationsomgeving*** van Twello wordt ontwikkeld tot modern ***mobiliteitsknooppunt*** waar je makkelijk overstapt tussen trein, bus, auto en fiets. We investeren in de verblijfskwaliteit van de stationsomgeving en zetten in op (fiets- en auto)parkeerplekken en mogelijkheden voor deelmobiliteit.