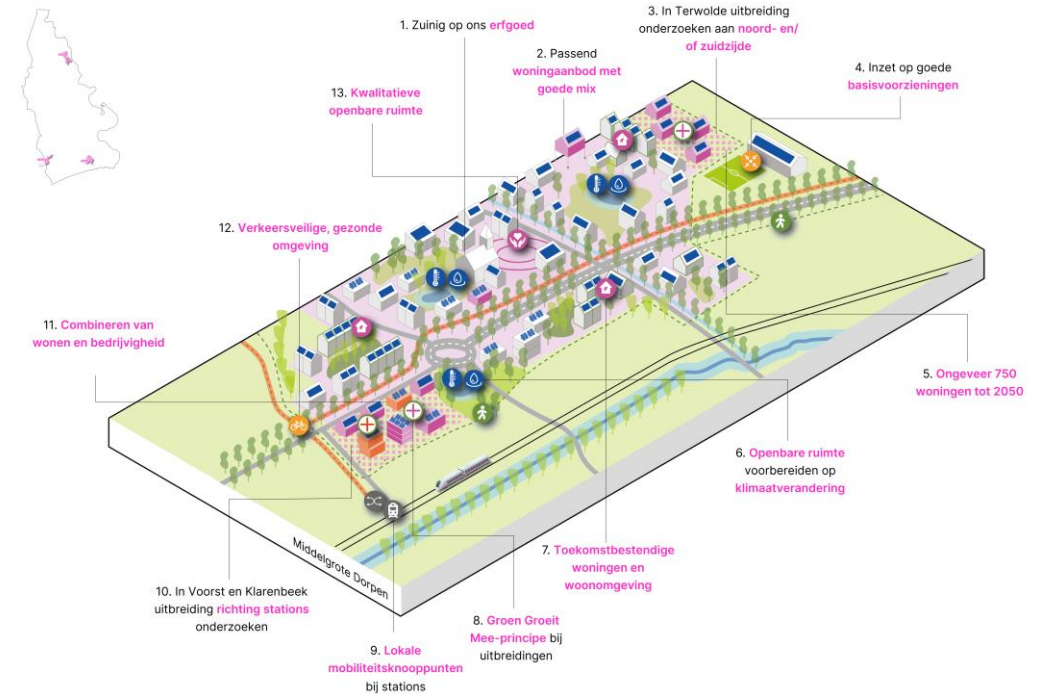


Middelgrote dorpen (Klarenbeek, Terwolde, Voorst)

Leeswijzer

Op deze afbeelding ziet u een 'tegel'. Dit is een abstracte 3D-weergave van de middelgrote dorpen. Het is dus een versimpeld beeld waarop u elementen van Klarenbeek, Terwolde en Voorst herkent. U kunt daarom ook niet tot op straatniveau een exacte locatie terugvinden. Het is een toekomstbeeld: geen bouwtekening. Met elementen op de tekening zoals symbooltjes en pijlen laten we zien waar we kansen zien om onze doelen te behalen. Bijvoorbeeld als het gaat om meer groen, ruimte voor wonen of verkeer. De nummers hieronder corresponderen met de nummers op de afbeelding.

1. We zijn ***zuinig op onze cultuur en ons erfgoed***. Bij nieuwe ontwikkelingen koesteren we historische gebouwen en (landschappelijke) structuren.
2. We werken aan een ***passend woningaanbod*** in Klarenbeek, Terwolde en Voorst. We streven naar een ***goede mix van woningen*** voor ouderen en jongeren.
3. In Terwolde kijken we vooral naar dorpsuitbreidingen aan de noord- en zuidkant van het dorp.
4. We zetten in op goede ***basisvoorzieningen***, zoveel mogelijk bestaand uit een ontmoetingsplek, zorgpunt, basisonderwijs en waar mogelijk een winkel voor dagelijkse boodschappen. Maatschappelijke draagkracht vormt daarbij het uitgangspunt. De voorzieningen brengen we zoveel mogelijk bij elkaar op ***multifunctionele locaties***.
5. We bouwen ***in totaal ongeveer 750 woningen tot 2050***.
6. We investeren in een ***omgeving die is voorbereid op het veranderende klimaat*** en rekening houdt met natuurwaarden. Bij de inrichting van de openbare ruimte betekent dit een inzet op voldoende groen dat werkt als een spons bij hevige regen, en verkoeling biedt bij warmte.
7. We werken aan ***toekomstbestendig woningen*** én woonomgeving. We stimuleren woningeigenaren om hun eigen woning toekomstbestendig te maken met verduurzaming en vergroening.
8. Bij woningbouw passen we het ***Groen Groeit Mee-principe*** toe: de bouw van huizen gaat hand-in-hand met aandacht voor natuur, water(berging), klimaat en recreatie.



9. We zetten in op ***lokale mobiliteitsknooppunten bij de stationsomgevingen*** van Klarenbeek en Voorst-Empe, waar je makkelijk overstapt op trein, bus, auto en fiets.
10. In Voorst en Klarenbeek zien we met name mogelijkheden om uit te breiden richting de ***stationsomgevingen***.
11. We kijken naar ruimte voor het ***combineren van functies*** waarbij woningbouw slim gecombineerd wordt met bedrijven, die weinig impact op het milieu hebben (zoals sport of winkels).
12. We zetten ons in voor een ***verkeersveilige, duurzame en gezonde omgeving***. Bij de inrichting van de openbare ruimte staan wandelaars en fietsers centraal, gevolgd door het openbaar vervoer en pas als laatste de auto.
13. We ***investeren in de kwaliteit van de openbare ruimte***, zodat deze inwoners en bezoekers uitnodigt om te ontmoeten, ontspannen en bewegen. inrichting van de openbare ruimte staan wandelaars en fietsers centraal, gevolgd door het openbaar vervoer en pas als laatste de auto.